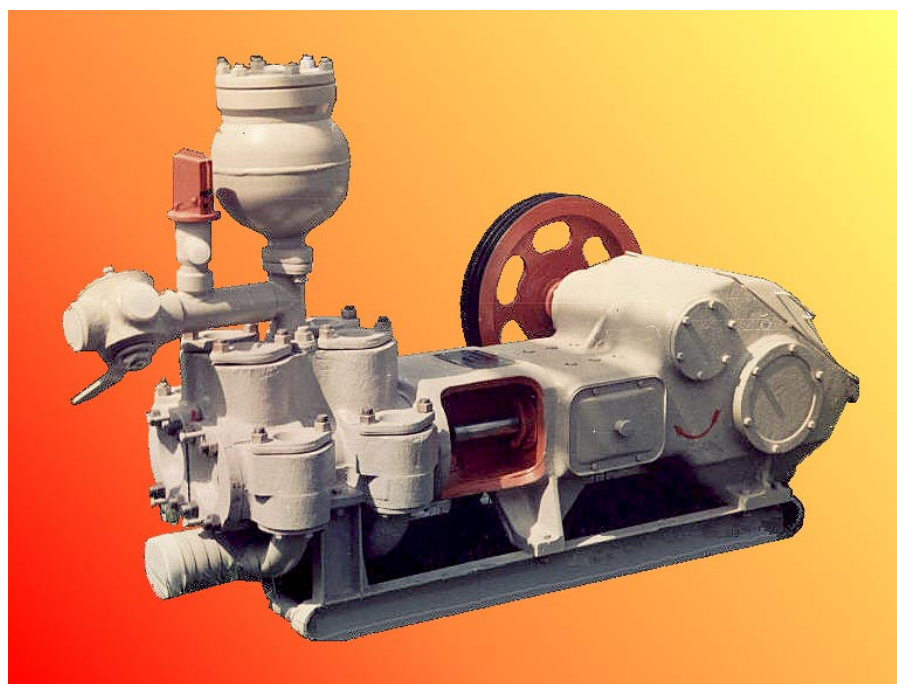


НАСОСЫ БУРОВЫЕ

НБ32, НБ50



КАТАЛОГ

СОДЕРЖАНИЕ

НАЗНАЧЕНИЕ И ТЕХНИЧЕСКИЕ ХАРАКТЕРИСТИКИ НАСОСОВ	5
КОНСТРУКТИВНЫЕ ИСПОЛНЕНИЯ НАСОСОВ	6
НАСОС ПОРШНЕВОЙ БУРОВОЙ. ИСПОЛНЕНИЯ -01 И -03	8
НАСОС ПОРШНЕВОЙ БУРОВОЙ. ИСПОЛНЕНИЕ -05	10
БЛОК ГИДРАВЛИЧЕСКИЙ НБ32.02.000	12
КЛАПАН ТАРЕЛЬЧАТЫЙ К2А.01.00.000	14
КОМПЕНСАТОРЫ СФЕРИЧЕСКИЕ КС-10.00.00.000-01 И КС-10.00.00.000-02.....	15
ПЕРЕХОДНИК В СБОРЕ КС-10.13.00.000	16
ВЕНТИЛЬ ИГОЛЬЧАТЫЙ КС-10.02.00.000	17
БЛОК ПРИВОДА НБ32.01.000	18
ВАЛ ЭКСЦЕНТРИКОВЫЙ С ШАТУНАМИ НБ32.01.010	20
КРАН ТРЕХХОДОВЫЙ НБ40.01.110	21
КЛАПАН ПРЕДОХРАНИТЕЛЬНЫЙ КС-10.12.00.000	22
УЗЕЛ ТРАНСМИССИОННЫЙ 01	23
УЗЕЛ ТРАНСМИССИОННЫЙ 03	24
ПЛАНШАЙБА НБ40.04.100	26
ВОЗДУХОПРОВОД НБ40.04.110	27
УЗЕЛ ТРАНСМИССИОННЫЙ 05	28
ПРИЛОЖЕНИЕ 1. ПРИСПОСОБЛЕНИЯ И МОНТАЖНОЕ ОБОРУДОВАНИЕ	31
ПРИЛОЖЕНИЕ 2. ПРЕДМЕТНЫЙ УКАЗАТЕЛЬ	32
ПРИЛОЖЕНИЕ 3. АЛФАВИТНЫЙ УКАЗАТЕЛЬ	37

Настоящий каталог содержит информацию о назначении, технических характеристиках и составе буровых насосов НБ32, НБ50 и предназначен для специалистов, занимающихся эксплуатацией, ремонтом и заказом насосов и запасных частей к ним.

При заказе насосов необходимо указывать:

- наименование и условное обозначение насоса;
- диаметр(ы) цилиндрических втулок;
- дополнительные требования.

Примечания. 1. В комплект к заказываемым втулкам прикладываются и поршни соответствующего диаметра.

2. При отсутствии в заявке указаний по исполнению насосов, количеству и диаметру втулок насосы поставляются в исполнении 02 (шкив с левой стороны), с втулками и поршнями (по 2 штуки) диаметром: 110 мм – с насосами НБ32;
120 мм – с насосами НБ50.

При заказе деталей и сборочных единиц в качестве запасных единиц необходимо указывать:

- наименование, обозначение и количество деталей и сборочных единиц по каталогу.

Сводный перечень деталей и сборочных единиц приведен в конце каталога.

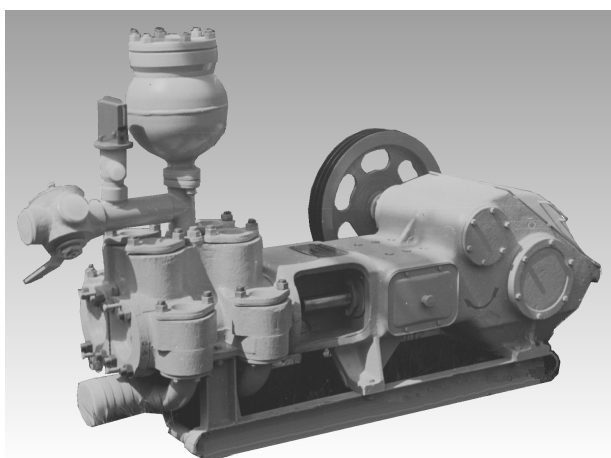
НБ32, НБ50 - насосы горизонтальные, двухцилиндровые, двустороннего действия, приводные со встроенным зубчатым редуктором.

Насосы НБ32, НБ50 предназначены для нагнетания промывочной жидкости (воды, глинистого раствора) в скважину при геологоразведочном и структурно-поисковом бурении на нефть и газ.

Насосы также нашли широкое применение на предприятиях пищевой, химической и строительной промышленности для перекачки различных неагрессивных жидкостей.

Наличие пневматического компенсатора в нагнетательной системе насоса снижает неравномерность подачи жидкости на выходе насоса.

Буровые насосы завоевали большую популярность у потребителей благодаря высокой надежности, простоте обслуживания и ремонтпригодности.



Насос состоит из двух основных частей – блока привода и блока гидравлического, соединенных между собой и смонтированных на раме.

К насосу прилагается комплект сменных деталей, запасных частей, инструментов и приспособлений.

Технические характеристики

- Длина хода поршня - 160 мм
- Частота вращения трансмиссионного вала - 394 об/мин
- Вакууметрическая высота всасывания - 3 м.
- Диаметр всасывающего и нагнетательного патрубков – 113 / 50 мм.
- Число двойных ходов в минуту – 105.

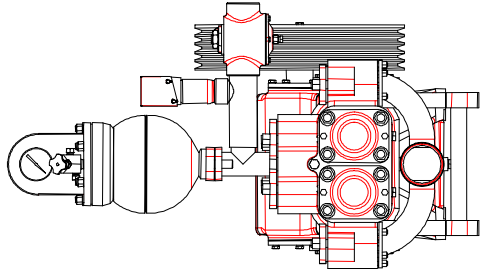
Давление и объемная подача насосов в зависимости от диаметра цилиндрических втулок

Наименование насоса	Мощность, кВт	Диаметр цилиндрических втулок, мм	Объемная подача, дм ³ /сек (м ³ /час)	Наибольшее давление, МПа
НБ32	32	80	4,4 (15,8)	4,0
		90	5,8 (20,9)	4,0
		100	7,3 (26,3)	3,2
		110	9,0 (32,4)	2,6
НБ50	50	90	5,8 (20,9)	6,3
		100	7,3 (26,3)	5,0
		110	8,9 (32,0)	4,1
		120	11,0 (39,6)	3,4

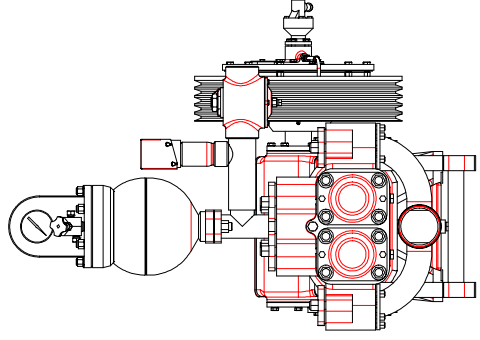
Конструктивные исполнения насосов

Условное обозначение насоса	Исполнение	Габариты, мм	Масса, кг
НБ32.01, НБ50.01	Шкив с правой стороны	1860 x 740 x 1330	1040
НБ32.02, НБ50.02	Шкив с левой стороны	1860 x 740 x 1330	1040
НБ32.03, НБ50.03	С пневмомуфтой и шкивом с правой стороны	1860 x 1000 x 1330	1080
НБ32.04, НБ50.04	С пневмомуфтой и шкивом с левой стороны	1860 x 1000 x 1330	1080
НБ32.05, НБ50.05	С фрикционной муфтой и шкивом с правой стороны	1860 x 1000 x 1330	1180
НБ32.06, НБ50.06	С фрикционной муфтой и шкивом с левой стороны	1860 x 1000 x 1330	1180
НБ32.07, НБ50.07	Шкив с правой стороны, боковое расположение манометра	1860 x 740 x 1250	1040
НБ32.08, НБ50.08	Шкив с левой стороны, боковое расположение манометра	1860 x 740 x 1250	1040
НБ32.09, НБ50.09	С пневмомуфтой и шкивом с правой стороны, боковое расположение манометра	1860 x 1000 x 1250	1080
НБ32.10, НБ50.10	С пневмомуфтой и шкивом с левой стороны, боковое расположение манометра	1860 x 1000 x 1250	1080
НБ32.11, НБ50.11	С фрикционной муфтой и шкивом с правой стороны, боковое расположение манометра	1860 x 1000 x 1250	1180
НБ32.12, НБ50.12	С фрикционной муфтой и шкивом с левой стороны, боковое расположение манометра	1860 x 1000 x 1250	1180

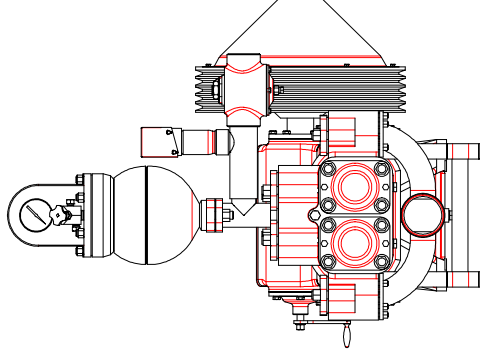
Правая и левая стороны определяются при направлении взгляда от гидрокоробки к приводной части.



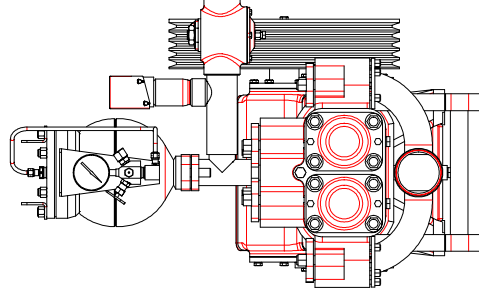
Исполнение 01 (02) - со шкивом с правой (левой) стороны



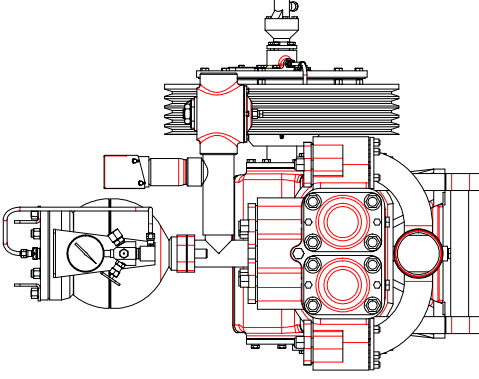
Исполнение 03 (04) - с пневмомуфтой и шкивом с правой (левой) стороны



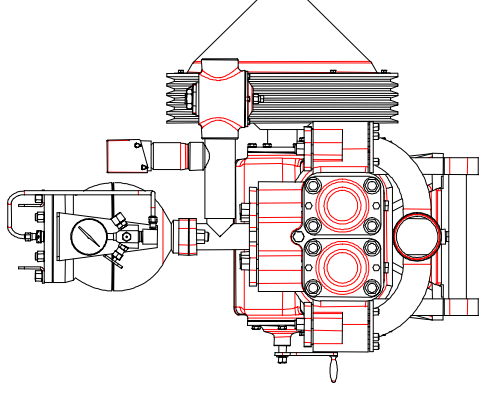
Исполнение 05 (06) - с фрикционной муфтой и шкивом с правой (левой) стороны



Исполнение 07 (08) - со шкивом с правой (левой) стороны и боковым расположением манометра



Исполнение 09 (10) - с пневмомуфтой и шкивом с правой (левой) стороны и боковым расположением манометра



Исполнение 11 (12) - с фрикционной муфтой и шкивом с правой (левой) стороны и боковым расположением манометра

Рис.1. Исполнения поршневых насосов НБ32 и НБ50

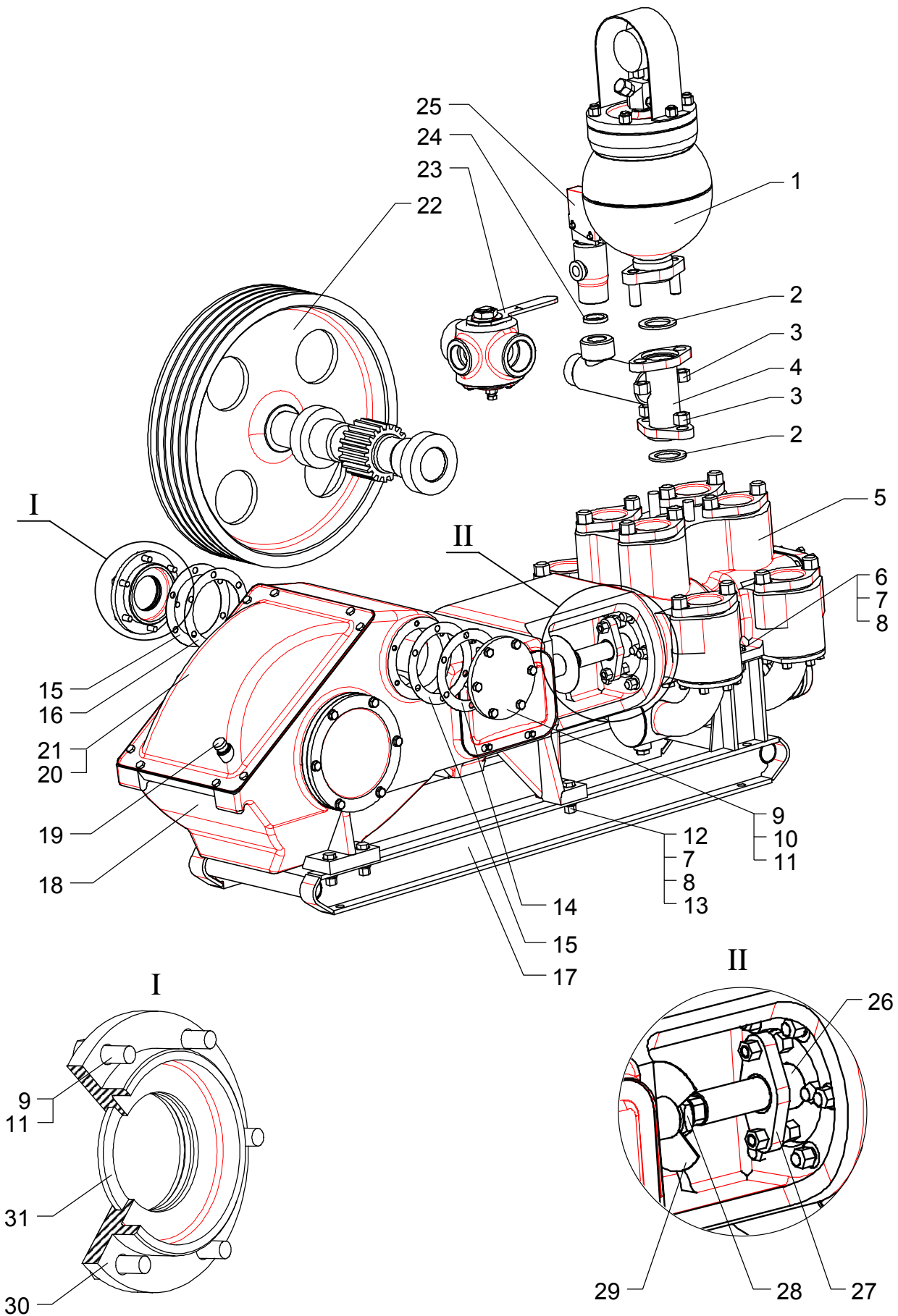


Рис.2. Насос поршневой буровой. Исполнения -01 и -03.

Насос поршневой буровой (Рис.2).					
Исполнения: НБ32.01 (НБ32.02, НБ32.07, НБ32.08), НБ50.01 (НБ50.02, НБ50.07, НБ50.08), НБ32.03 (НБ32.04, НБ32.09, НБ32.10), НБ50.03 (НБ50.04, НБ50.09, НБ50.10)					
№ поз. на рис.	Обозначение детали или узла	Наименование	Количество		Рис.
			НБ32	НБ50	
1	КС-10.00.000-01 (КС-10.00.00.000-02 для исполнений 07,08, 09 и 10)	Компенсатор сферический	1	1	8
2	11Г-2-1	Прокладка	2	2	
3		Гайка М24 ГОСТ 2524-70	4	4	
4	КС-10.05.00.000	Тройник	1	1	
5	НБ32.02.000	Блок гидравлический	1	1	5,6
6		Болт М16×50 ГОСТ 7808-70	2	2	
7		Гайка М16 ГОСТ 5927-70	22	22	
8		Шайба 16.65Г ГОСТ 6402-70	8	8	
9	11Г-24-2	Крышка	1	1	
10		Болт М12×35 ГОСТ 7808-70	12	12	
11		Шайба 12.65Г ГОСТ 6402-70	12	12	
12		Болт М16×60 ГОСТ 7808-70	6	6	
13		Шайба 16 ГОСТ 10906-78	6	6	
14	11Г-1-31-02	Прокладка	4	4	
15	11Г-1-31-01	Прокладка	4	4	
17	НБ32.00.030	Рама	1	1	
18	НБ32.01.000	Блок привода	1	1	11
19	НБ32.00.040	Маслоуказатель	1	1	
20	НБ32.03.000	Крышка станины	1	1	
21		Болт М10×20 ГОСТ 7808-70	8	8	
22		Узел трансмиссионный 01 (для исполнений 01, 02, 07 и 08)	1	1	15
		Узел трансмиссионный 03 (для исполнений 03, 04, 09 и 10)	1	1	16
23	НБ40.01.110	Кран трехходовый	1	1	13
24	11ГрИ.07.003	Набивка сальника	1	1	
25	КС-10.12.00.000	Клапан предохранительный	1	1	14
26	11ГрИ.04.003	Втулка нажимного фланца	2	2	
27	11ГрИ.04.001	Фланец нажимной	2	2	
28	НБ32.00.008	Контргайка штока поршня	2	2	
29	НБ32.00.006	Диск-отражатель	2	2	
30	11Г-1-26	Крышка	1	1	
31		Кольцо СП-98-79-7 ГОСТ6308-71	1	1	

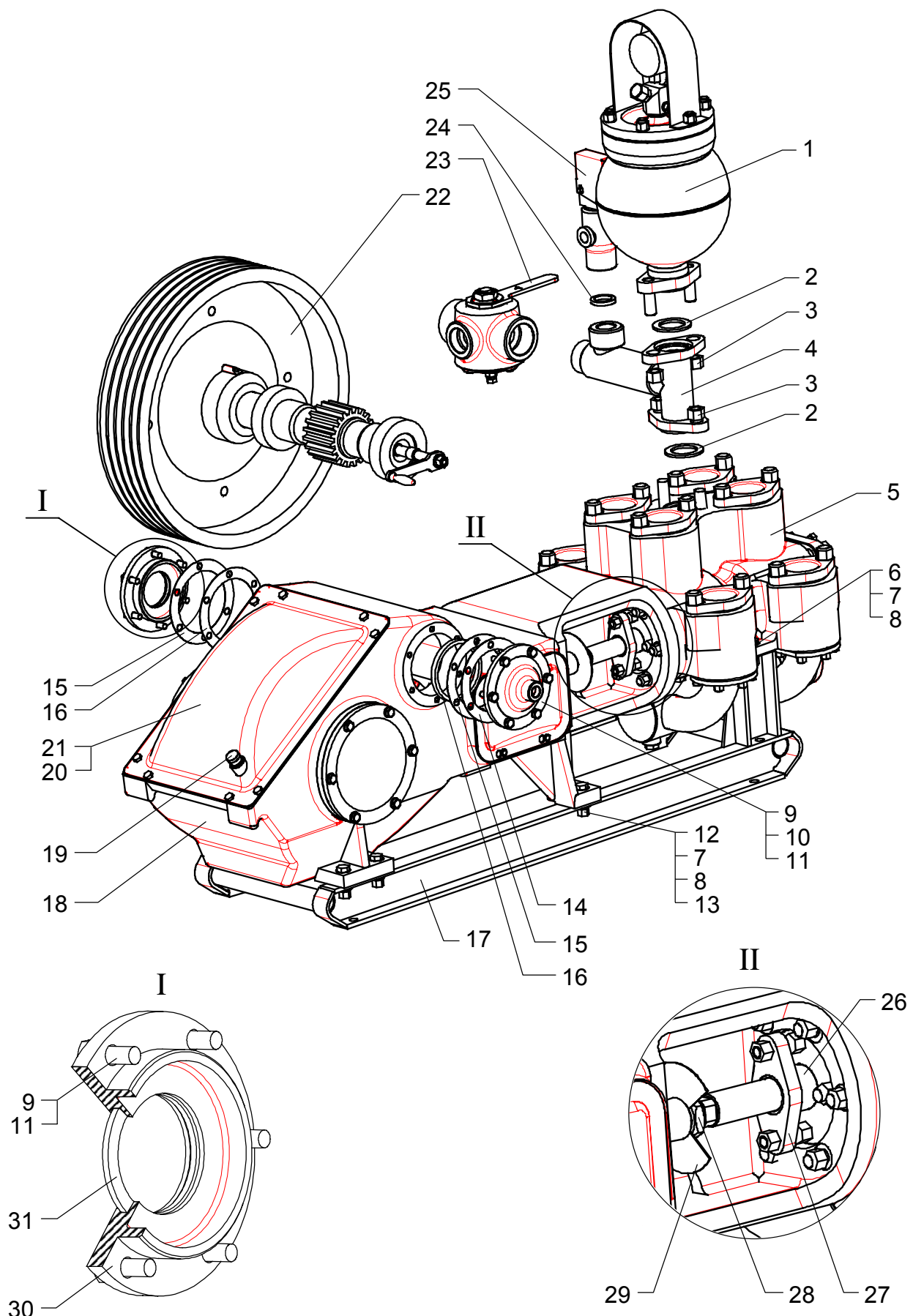


Рис.3. Насос поршневой буровой. Исполнение -05.

Насос поршневой буровой. (Рис.3)					
Исполнения: НБ32.05 (НБ32.06, НБ32.11, НБ32.12), НБ50.05 (НБ50.06, НБ50.11, НБ50.12)					
№ поз. на рис.	Обозначение детали или узла	Наименование	Количество		Рис.
			НБ32	НБ50	
1	КС-10.00.000-01 (КС-10.00.00.000-02 для исполнений 11 и 12)	Компенсатор сферический	1	1	8
2	11Г-2-1	Прокладка	2	2	
3		Гайка М24 ГОСТ 2524-70	4	4	
4	КС-10.05.00.000	Тройник	1	1	
5	НБ32.02.000	Блок гидравлический	1	1	5,6
6		Болт М16×50 ГОСТ 7808-70	2	2	
7		Гайка М16 ГОСТ 5927-70	22	22	
8		Шайба 16.65Г ГОСТ 6402-70	8	8	
9	11Г-1-80	Крышка	1	1	
10		Болт М12×35 ГОСТ 7808-70	12	12	
11		Шайба 12.65Г ГОСТ 6402-70	12	12	
12		Болт М16×60 ГОСТ 7808-70	6	6	
13		Шайба 16 ГОСТ 10906-78	6	6	
14	11Г-1-31-02	Прокладка	4	4	
15	11Г-1-31-01	Прокладка	4	4	
16	11Г-1-88	Кольцо	1	1	
17	НБ32.00.030	Рама	1	1	
18	НБ32.01.000	Блок привода	1	1	11
19	НБ32.00.040	Маслоуказатель	1	1	
20	НБ32.03.000	Крышка станины	1	1	
21		Болт М10×20 ГОСТ 7808-70	8	8	
22		Узел трансмиссионный 05	1	1	19
23	НБ40.01.110	Кран трехходовый	1	1	13
24	11Гри.07.003	Набивка сальника	1	1	
25	КС-10.12.00.000	Клапан предохранительный	1	1	14
26	11Гри.04.003	Втулка нажимного фланца	2	2	
27	11Гри.04.001	Фланец нажимной	2	2	
28	НБ32.00.008	Контргайка штока поршня	2	2	
29	НБ32.00.006	Диск-отражатель	2	2	
30	11Г-1-26	Крышка	1	1	
31		Кольцо СП-98-79-7 ГОСТ6308-71	1	1	

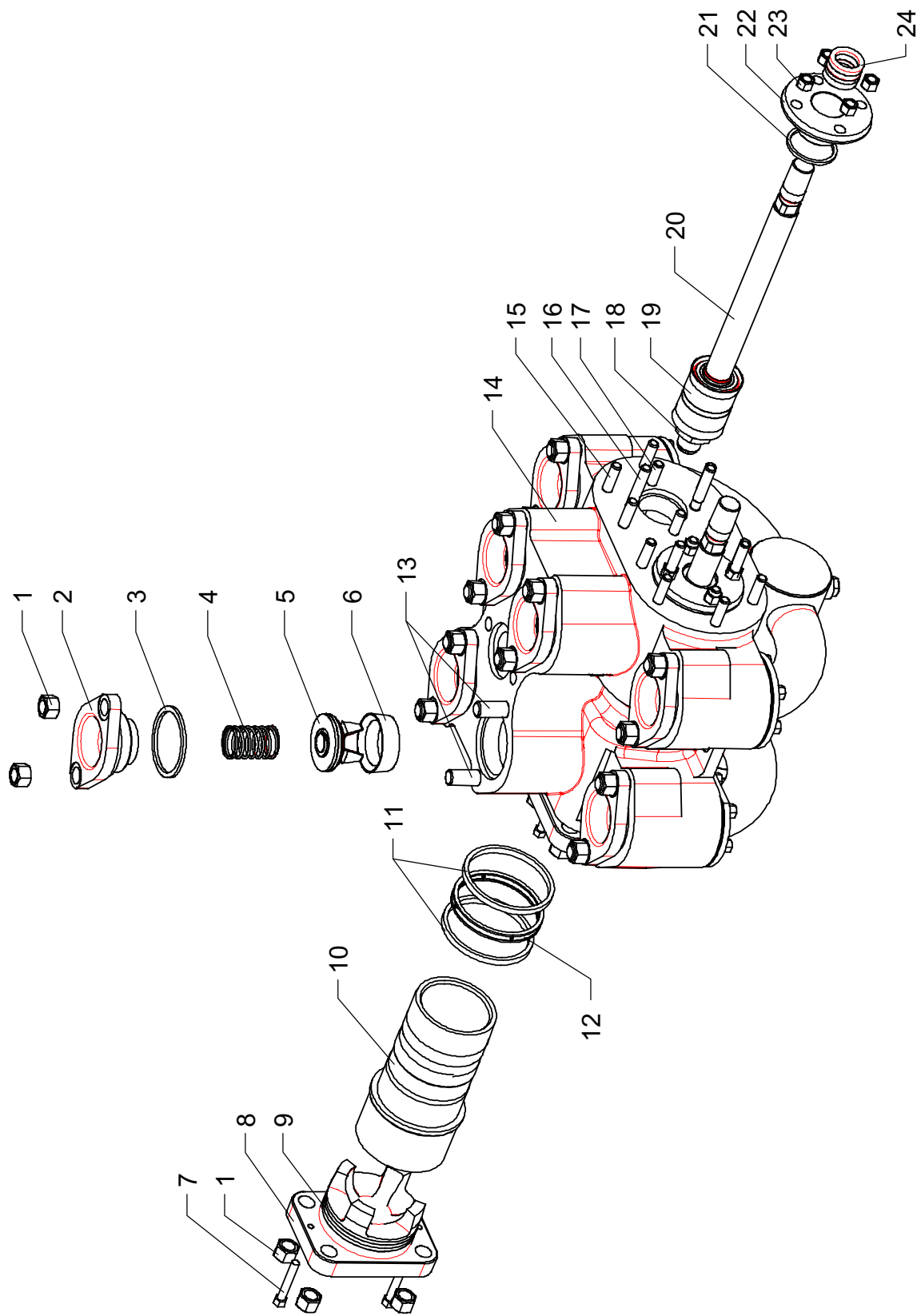


Рис.5. Блок гидравлический НБ32.02.000. Вид сверху.

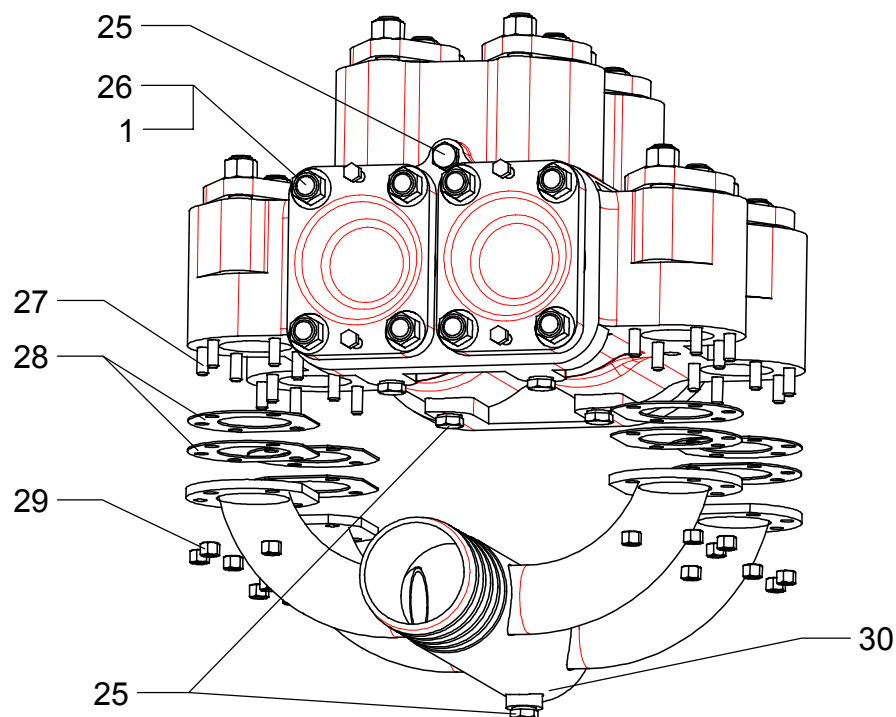


Рис. 6. Блок гидравлический НБ32.02.000. Вид снизу.

Блок гидравлический НБ32.02.000 (Рис.5,6)					
№ поз. на рис.	Обозначение детали или узла	Наименование	Количество		Рис.
			НБ32	НБ50	
1		Гайка М24 ГОСТ2524-70	24	24	
2	НБ32.02.002	Крышка клапана	8	8	
3	11Г-3-14	Прокладка	12	12	
4	11Г-3-17А	Пружина	8	8	
5	К2А.01.00.000	Клапан тарельчатый	8	8	7
6	К2А.00.00.001	Седло	8	8	
7	11Гри.04.002	Болт	4	4	
8	НБ32.02.001	Крышка	2	2	
9		Кольцо 140-150-58-2-2 ГОСТ18829-73	4	4	
10	НБ32.02.102-02	Втулка цилиндровая Ø110	2		
	НБ32.02.102-03	Втулка цилиндровая Ø120		2	
11	НБ32.02.103	Уплотнение втулки	4	4	
12	НБ32.02.104	Кольцо распорное	2	2	
13		Шпилька М24×50 ГОСТ22034-76	18	18	
14	НБ32.02.101	Блок цилиндров	1	1	
15		Шпилька М16×50 ГОСТ22034-76	10	10	
16	11Гри.12.001	Шпилька	4	4	
17		Шпилька М16×40 ГОСТ22034-76	4	4	
18	11Г-1-10	Гайка	4	4	
19	НБ40.01.270-01	Поршень ПИ-4-110	2		
	НБ32.02.200	Поршень ПИ-4-120		2	
20	НБ32.02.501	Шток поршня	2	2	
21	11Г-3-51	Прокладка	2	2	
22	11Гри.04.005	Корпус сальника	2	2	
23		Гайка М16 ГОСТ5927-70	8	8	
24	11Гри.04.004	Манжета	8	8	
25	11Гри.04.006	Пробка	6	6	
26		Шпилька М24×65 ГОСТ22034-76	8	8	
27		Шпилька М12×30 ГОСТ22034-76	20	20	
28	НБ32.02.003	Прокладка	8	8	
29		Гайка М12 ГОСТ5927-70	20	20	
30	НБ32.02.300	Коллектор всасывающий	1	1	

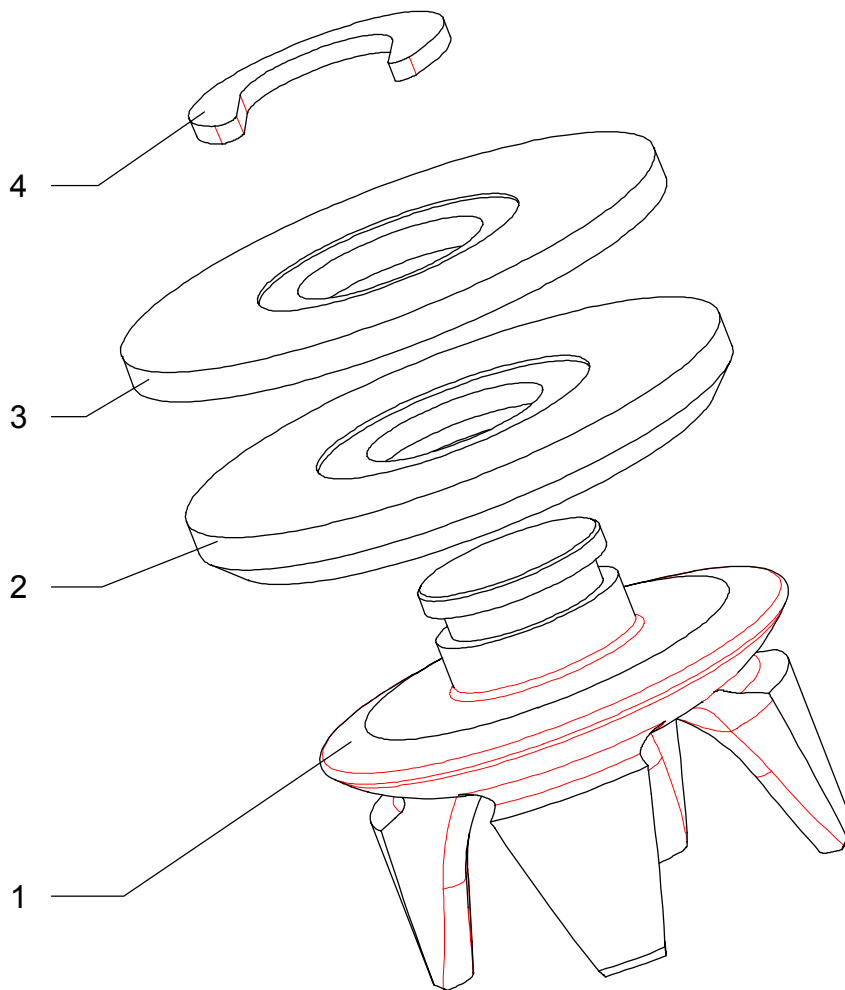


Рис.7. Клапан тарельчатый К2А.01.00.000.

Клапан тарельчатый К2А.01.00.000 (Рис.7)				
№ поз. на рис.	Обозначение детали или узла	Наименование	Количество	
			НБ32	НБ50
1	К2А.01.00.001	Тарель	1	1
2	НБ32.02.105	Уплотнение клапана	1	1
3	11Г-3-4-2	Шайба нажимная	1	1
4	11Г-3-4-3	Шайба замковая	1	1

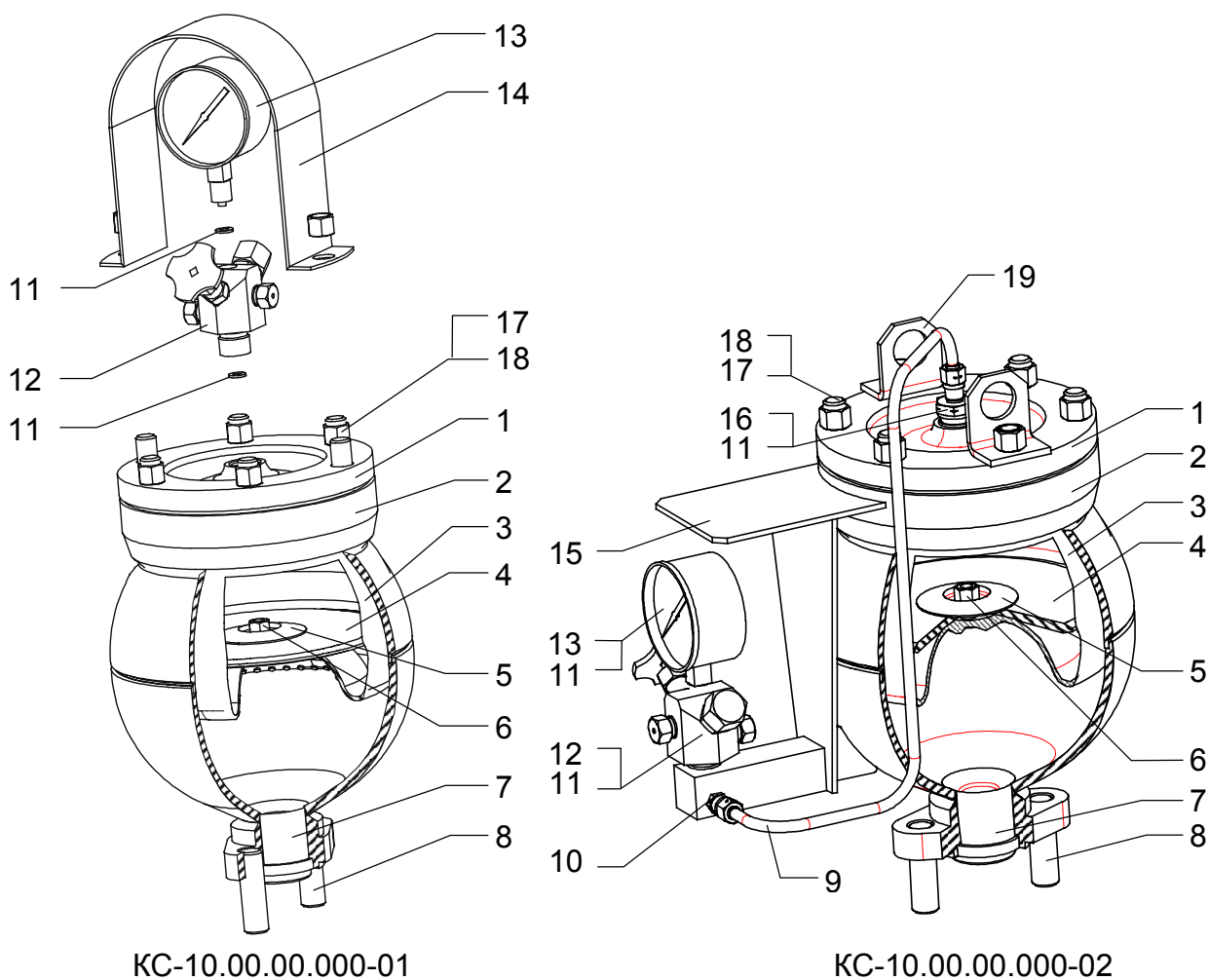


Рис.8. Компенсаторы сферические.

Компенсаторы сферические KC-10.00.00.000-01 и KC-10.00.00.000-02 (Рис.8)					
№ поз. на рис.	Обозначение детали или узла	Наименование	Количество на исполнение для НБ32 и НБ50		Рис.
			-01	-02	
1	KC-10.00.00.012Б	Крышка компенсатора	1	1	
2	KC-10.03.00.000	Корпус компенсатора	1	1	
3	KC-10.04.00.000-1	Диафрагма	1	1	
4	KC-10.00.00.002	Стабилизатор	1	1	
5	KC-10.00.00.001	Шайба	1	1	
6		Гайка М12 ГОСТ 5927-70	1	1	
7	KC-10.00.00.003	Вкладыш	1	1	
8		Шпилька М24 ГОСТ 22032-76	2	2	
9	KC-10.09.00.000	Линия воздушная		1	
10		Проходник ввертный 10-22А ГОСТ13969-74		1	
11	KC-10.00.00.011	Прокладка	2	3	
12	KC-10.13.00.000	Переходник в сборе	1	1	9
13		Манометр МПЗ ТУ 25-02.180335-84	1	1	
14	KC-10.14.00.000	Ограждение	1		
15	KC-10.10.00.000	Кронштейн		1	
16	KC-10.00.00.031	Штуцер		2	
17		Гайка М20 ГОСТ 5927-70	6	6	
18		Шпилька М20 ГОСТ 22032-76	6	6	
19	KC-10.00.00.025	Угольник		2	

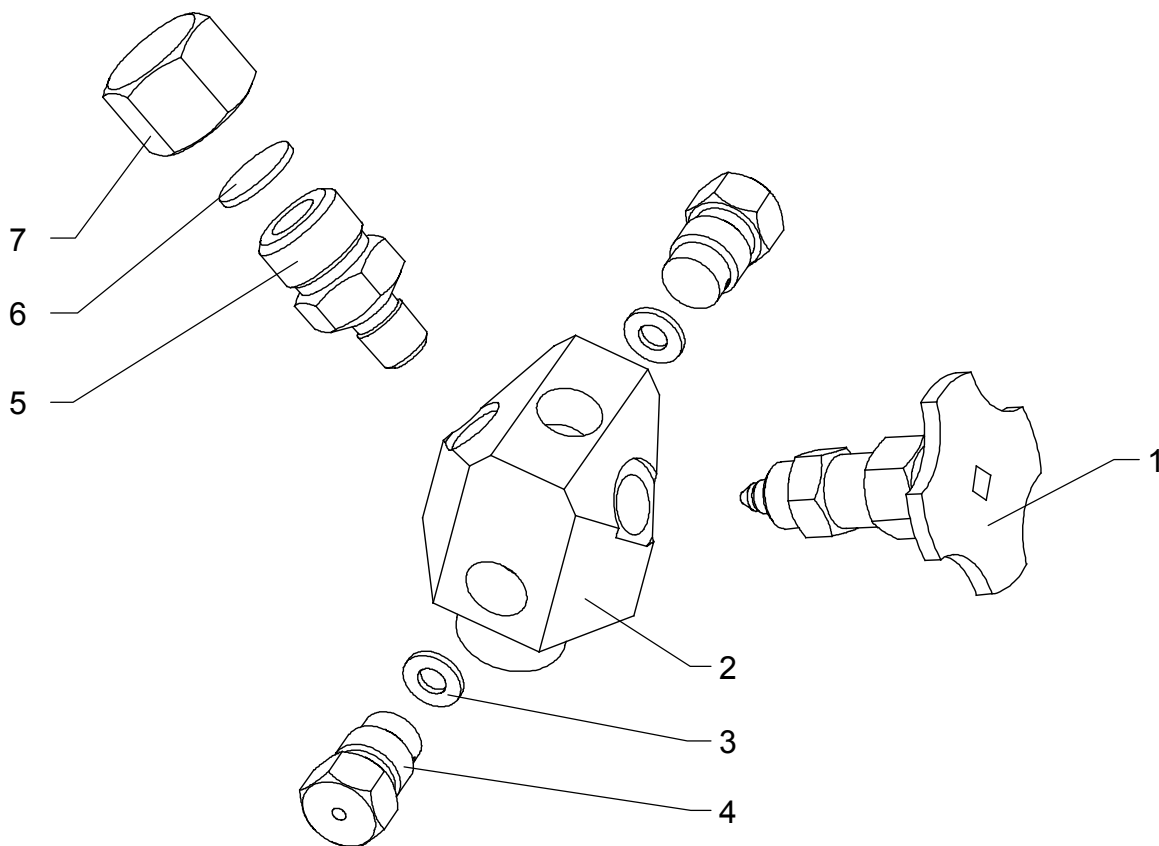


Рис.9. Переходник в сборе КС-10.13.00.000.

Переходник в сборе КС-10.13.00.000 (Рис.9)					
№ поз. на рис.	Обозначение детали или узла	Наименование	Количество		Рис.
			НБ32	НБ50	
1	КС-10.02.00.000	Вентиль игольчатый	1	1	10
2	КС-10.13.00.001	Переходник	1	1	
3	КС-10.00.00.011	Прокладка	2	2	
4	КС-10.00.00.021	Пробка	2	2	
5	КС-10.00.00.007А	Штуцер воздушный	1	1	
6	КС-10.00.00.008	Прокладка	1	1	
7	КС-10.00.00.006	Гайка накидная	1	1	

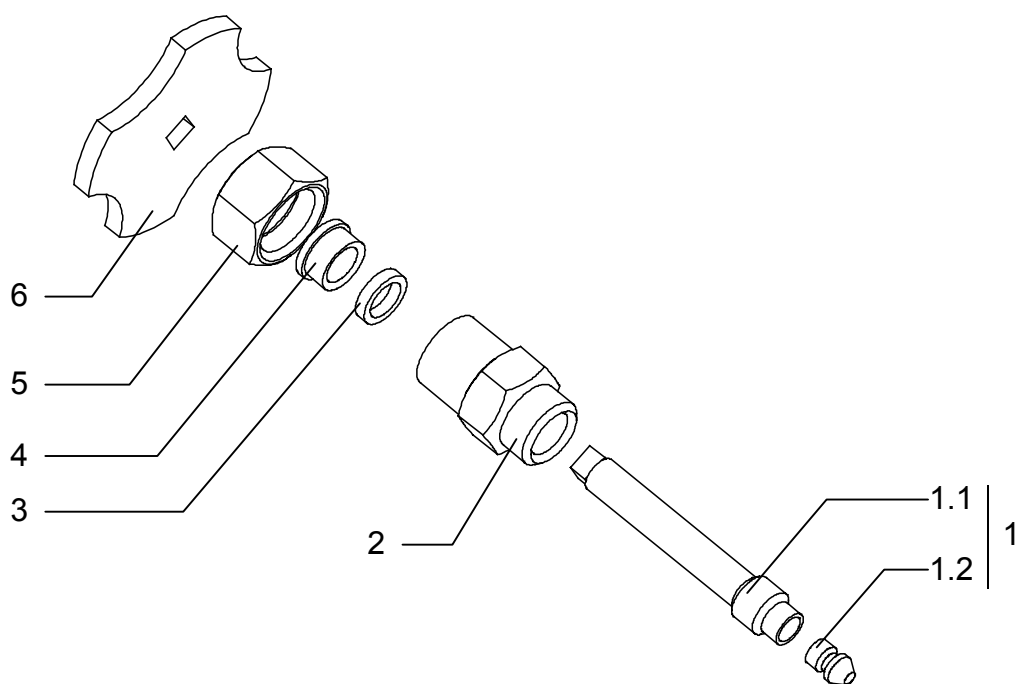


Рис.10. Вентиль игольчатый КС-10.02.00.000.

Вентиль игольчатый КС-10.02.00.000 (Рис.10)				
№ поз. на рис.	Обозначение детали или узла	Наименование	Количество	
			НБ32	НБ50
1	КС-10.02.01.000	Шпиндель в сборе	1	1
1.1	КС-10.02.01.001	Шпиндель	1	1
1.2	КС-10.02.01.002	Золотник	1	1
2	КС-10.02.00.001	Крышка	1	1
3	КС-10.02.00.003	Кольцо поднабивочное	1	1
4	КС-10.02.00.004	Сальник	1	1
5	КС-10.02.00.002	Гайка накидная	1	1
6	КС-10.02.00.005	Рукоятка	1	1

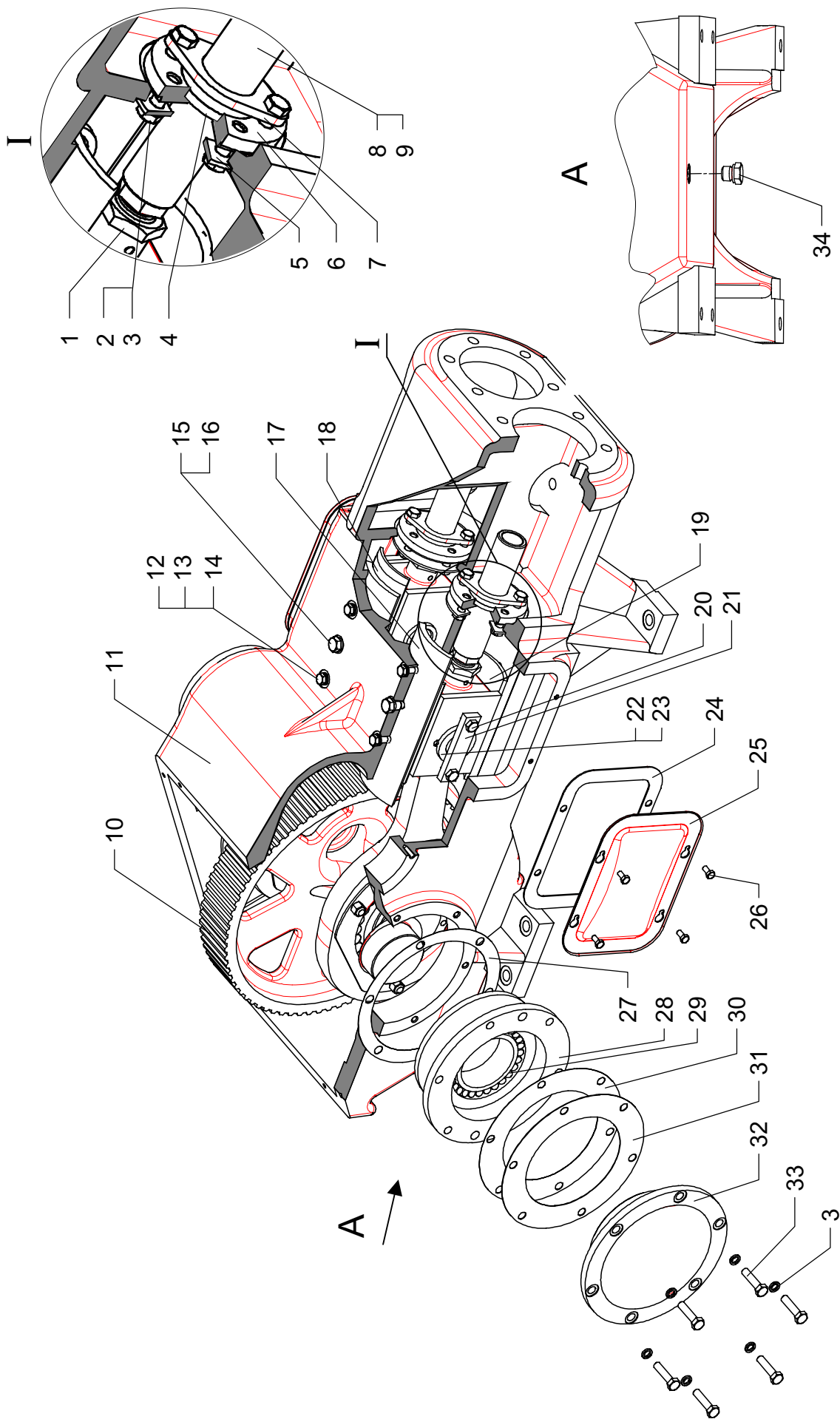


Рис.11. Блок привода НБ32.01.000.

Блок привода НБ32.01.000 (Рис.11)					
№ поз. на рис.	Обозначение детали или узла	Наименование	Количество		Рис.
			НБ32	НБ50	
1	11Г-1-10	Гайка	2	2	
2		Болт М12×30 ГОСТ 7808-70	12	12	
3		Шайба 12.65Г ГОСТ 6402-70	20	20	
4	НБ32.01.003	Кольцо	2	2	
5	НБ40.00.012	Шайба	2	2	
6	НБ32.01.004	Корпус сальника	2	2	
7	НБ32.01.005	Фланец	2	2	
8	НБ32.01.002	Шток ползуна	2	2	
9		Шплинт 6,3×71 ГОСТ 397-79	2	2	
10	НБ32.01.010	Вал эксцентриковый с шатунами	1	1	12
11	НБ32.01.001	Станина	1	1	
12		Болт М10×30 ГОСТ 7808-70	8	8	
13		Шайба 10 ГОСТ 11371-78	8	8	
14		Шайба 10.65Г ГОСТ 6402-70	8	8	
15	НБ40.00.096	Болт установочный	4	4	
16		Шайба 16.65Г ГОСТ 6402-70	4	4	
17	НБ40.00.004-02	Накладка	4	4	
18	НБ32.01.050	Крейцкопф	1		
	НБ40.00.005А-01	Крейцкопф		1	
19	НБ32.01.050-01	Крейцкопф	1		
	НБ40.00.005А-02	Крейцкопф		1	
20		Болт 3М12×25 ГОСТ 7808-70	4	4	
21	НБ40.00.003	Планка	2	2	
22	НБ32.01.008	Палец крейцкопфа	2		
	НБ40.00.084	Палец крейцкопфа		2	
23	11Г-1-81	Штифт крейцкопфа	2	2	
24	11ГрИ.01.003	Прокладка	2	2	
25	11Г-1-90	Крышка	2	2	
26		Болт 4М8×16 ГОСТ 7808-70	8	8	
27	11ГрИ.01.012	Прокладка	2	2	
28	11Г-1-78	Стакан подшипника	2	2	
29		Подшипник 7520 ТУ37.006.162-89	2	2	
30	11Г-35-02	Прокладка	4	4	
31	11Г-35-01	Прокладка	5	5	
32	11Г-1-34А	Крышка	2	2	
33		Болт М12×50 ГОСТ 7808-70	12	12	
34	11ГрИ.04.006	Пробка	1	1	

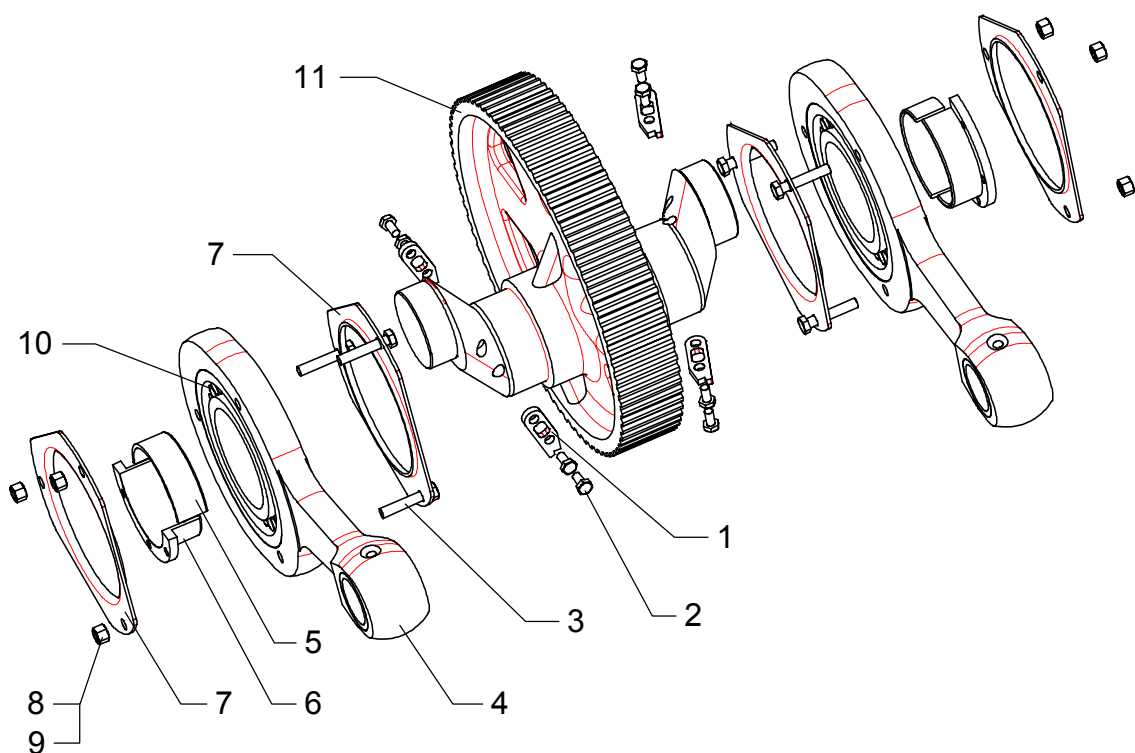


Рис.12. Вал эксцентриковый с шатунами НБ32.01.010.

Вал эксцентриковый с шатунами НБ32.01.010 (Рис.12)				
№ поз. на рис.	Обозначение детали или узла	Наименование	Количество	
			НБ32	НБ50
1	11Г-1-79	Планка стопорная	4	4
2		Болт 3М10 ГОСТ 7808-70	8	8
3		Болт 2М12 ГОСТ 7808-70	6	6
4	НБ40.04.120	Шатун с втулкой	2	2
5	11ГрИ.01.002	Полукольцо	2	2
6	11ГрИ.01.001	Полукольцо	2	2
7	НБ32.01.009А	Фланец	4	4
8		Гайка М12 ГОСТ 5932-73	6	6
9		Шплинт 3,2x25 ГОСТ397-79	6	6
10		Подшипник 2226 ГОСТ 8328-75	2	2
11	НБ32.01.007	Вал эксцентриковый с шестерней	1	1

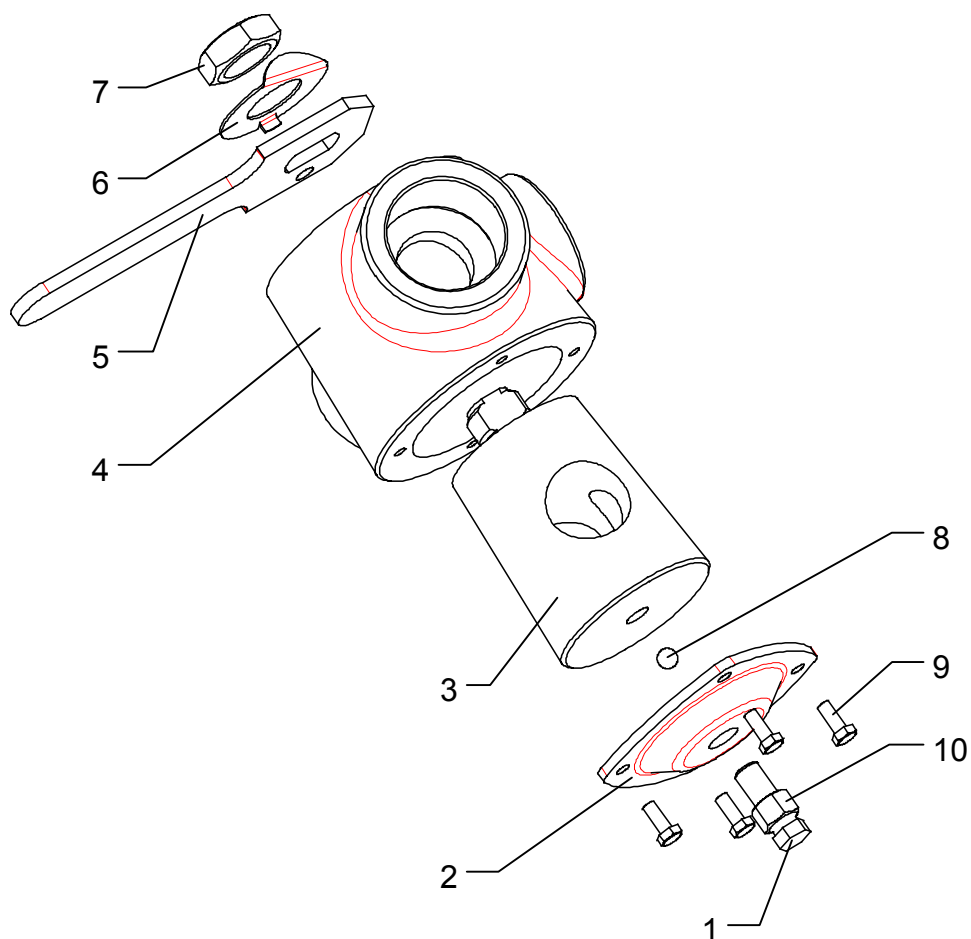


Рис.13. Кран трехходовый НБ40.01.110.

Кран трехходовый НБ40.01.110 (Рис.13)				
№ поз. на рис.	Обозначение детали или узла	Наименование	Количество	
			НБ32	НБ50
1	НБ40.01.038	Болт	1	1
2	НБ32.00.050	Крышка	1	1
3	НБ40.01.111	Пробка	1	1
4	НБ40.01.036	Корпус	1	1
5	НБ40.01.112	Ручка	1	1
6	НБ40.01.114	Шайба	1	1
7		Гайка М36×3 ГОСТ 5929-70	1	1
8		Шарик Б 12-200 ГОСТ 3722-81	1	1
9		Болт М8×20 ГОСТ 7805-70	4	4
10		Гайка М16 ГОСТ 5927-70	1	1

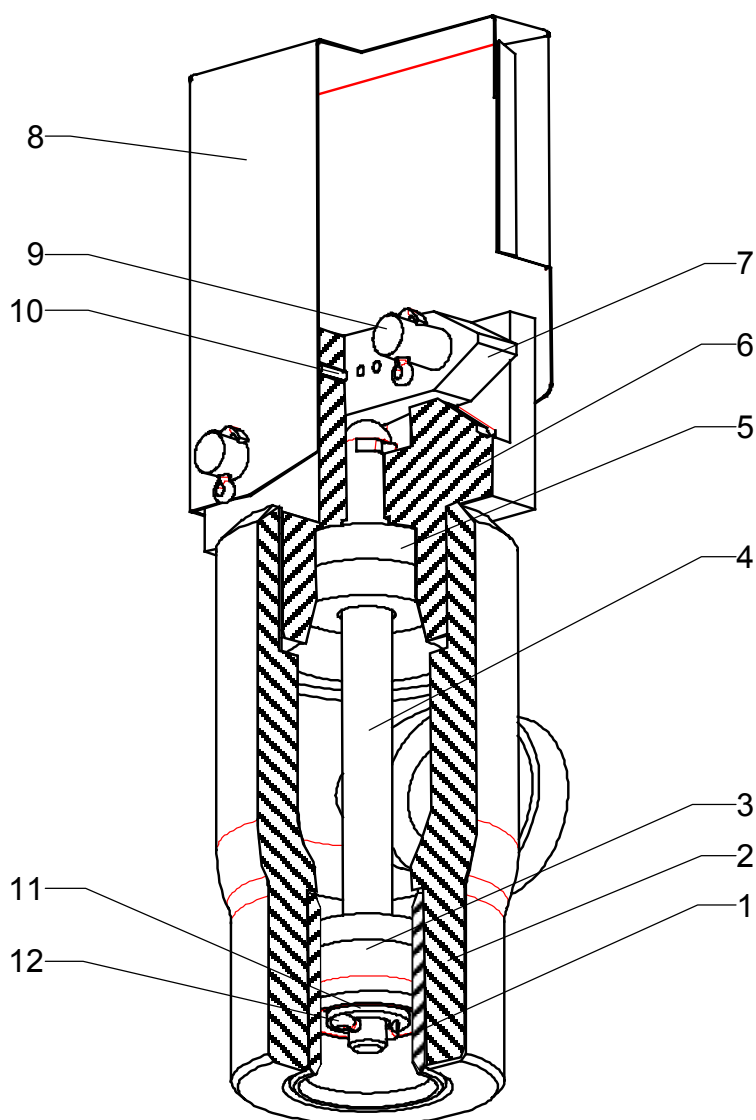


Рис.14. Клапан предохранительный КС-10.12.00.000.

Клапан предохранительный КС-10.12.00.000 (Рис.14)				
№ поз. на рис.	Обозначение детали или узла	Наименование	Количество	
			НБ32	НБ50
1	ЦН-0203	Втулка	1	1
2	КС-10.08.00.000	Корпус клапана	1	1
3	ЦН-0206	Уплотнение	1	1
4	КС-10.00.00.016	Шток	1	1
5	ЦН-0205	Амортизатор	2	2
6	КС-10.12.00.002-02	Крышка клапана	1	1
7	КС-10.12.00.001-02	Рычаг	1	1
8	КС-10.12.00.003	Кожух	1	1
9		Ось 2-10в12×50 ГОСТ 9650-80	2	2
10	КС-10.00.00.013	Шпилька предохранительная	1	1
11		Шайба 10-04.06 ГОСТ 10450-78	1	1
12		Шплинт 3,2×18 ГОСТ 397-79	6	6

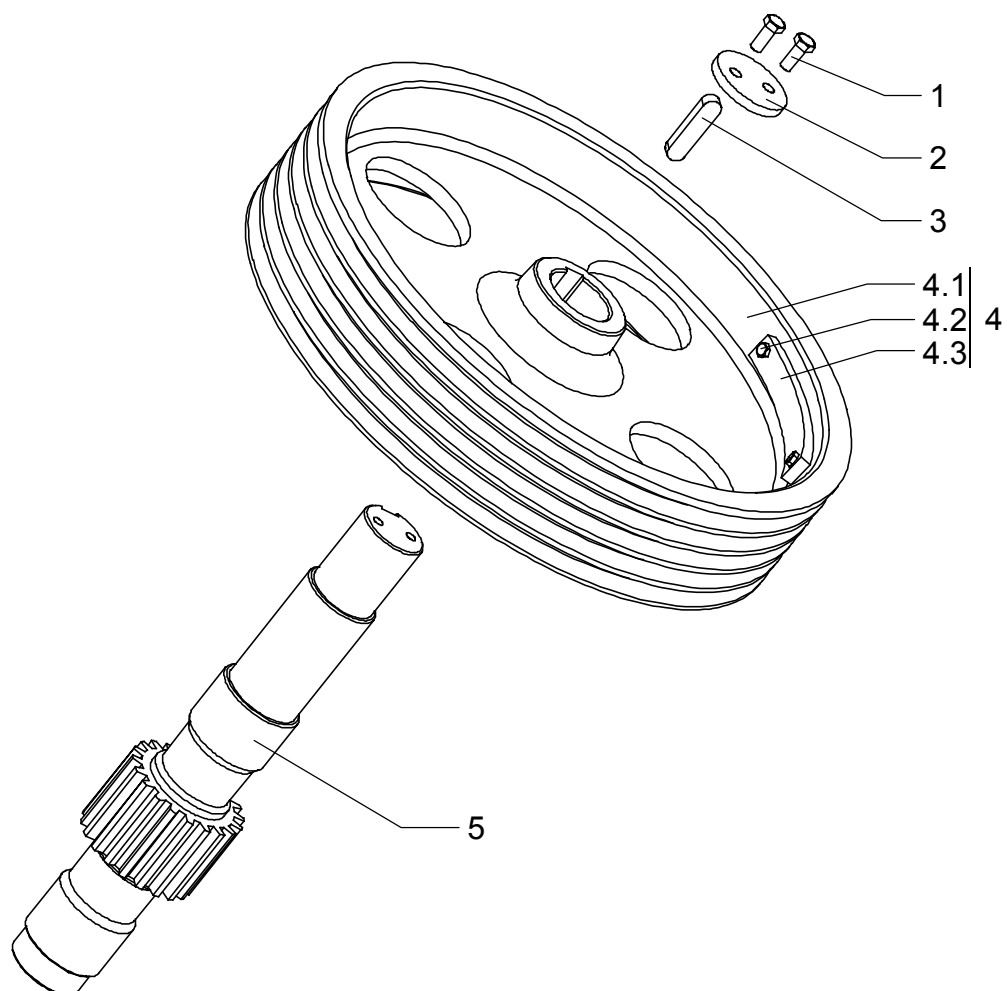


Рис.15. Узел трансмиссионный 01.

Узел трансмиссионный 01 (Рис.15) *				
№ поз. на рис.	Обозначение детали или узла	Наименование	Количество	
			НБ32	НБ50
1		Болт 3М12×30 ГОСТ 7808-70	2	2
2	П75-1-17	Шайба	1	1
3		Шпонка 20×12×80 ГОСТ 23360-78	1	1
4	11ГрИ-01-300	Балансировка шкива	1	1
4.1	11ГрИ-01-301	Шкив	1	1
4.2		Болт 8×20 ГОСТ 7805-70	2	2
4.3	11ГрИ-01-202	Груз	1	1
5	НБ32.000.09-01	Вал трансмиссионный	1	
	НБ32.000.09-02	Вал трансмиссионный		1

* Самостоятельной поставке не подлежит.

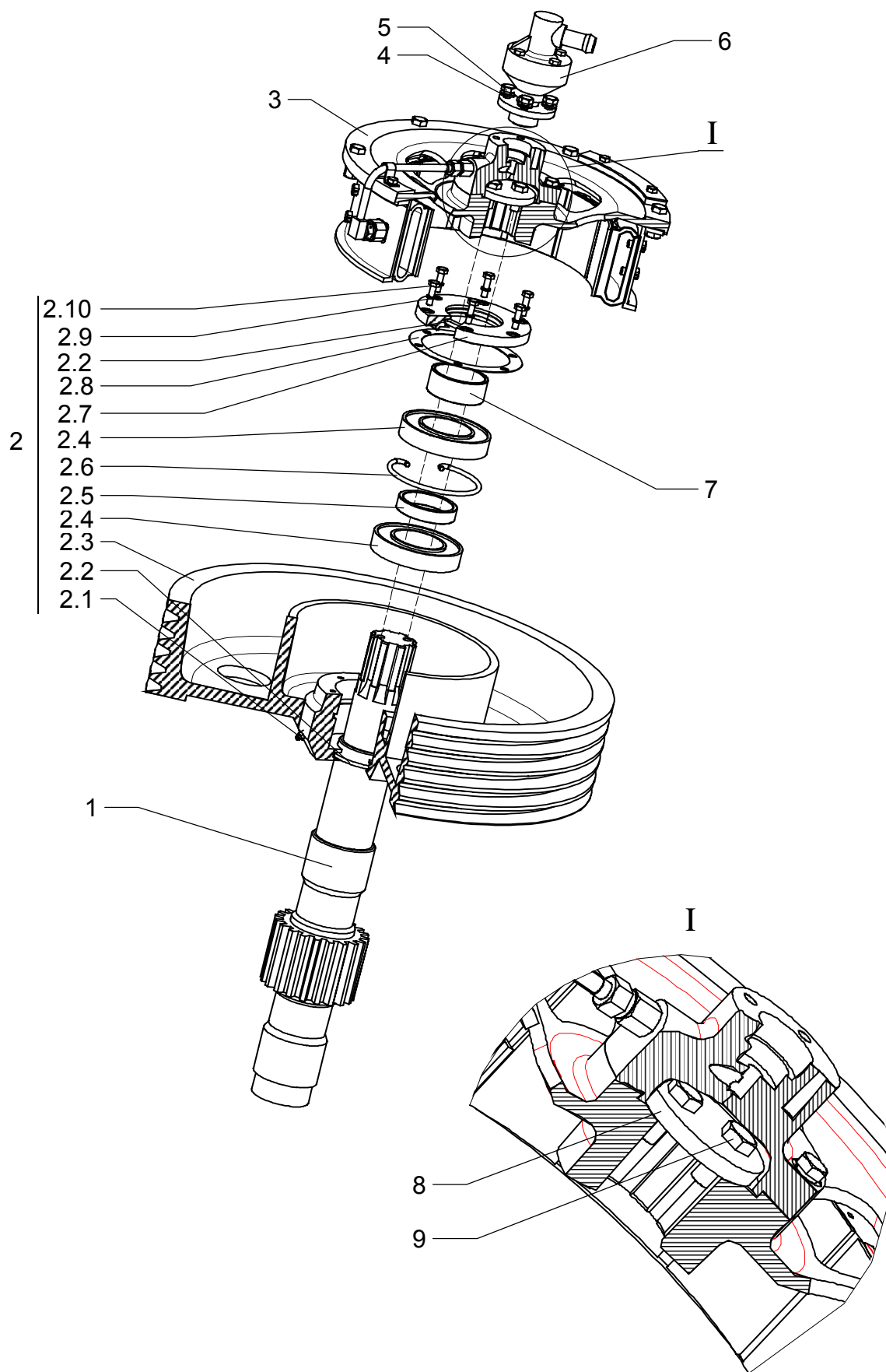


Рис.16. Узел трансмиссионный 03.

Узел трансмиссионный 03 (Рис.16) *					
№ поз. на рис.	Обозначение детали или узла	Наименование	Количество		Рис.
			НБ32	НБ50	
1	НБ32.00.007-01	Вал трансмиссионный	1		
	НБ32.00.007-02	Вал трансмиссионный		1	
2	НБ32.00.010	Шкив с подшипниками	1	1	
2.1		Масленка 1.2 ГОСТ 19853-74	1	1	
2.2		Кольцо СП-98-79-7 ГОСТ 6308-71	2	2	
2.3	НБ32.00.017	Шкив	1	1	
2.4		Подшипник 214 ГОСТ 8338-75	2	2	
2.5	11Г-2-30-02	Втулка дистанционная	1	1	
2.6	11Г-2-77	Кольцо пружинное	1	1	
2.7	11Г-2-24	Крышка	1	1	
2.8	11Г-2-31-3	Прокладка	1	1	
2.9		Шайба 8.65Г ГОСТ 6402-70	6	6	
2.10		Болт М8×28 ГОСТ 7805-70	6	6	
3	НБ40.04.100	Планшайба	1	1	17
4		Шайба 10 ГОСТ 113781-78	4	4	
5		Болт 3М10×20 ГОСТ 7798-70	4	4	
6	НБ32.00.150	Вертлюжок с фланцевым креплением	1	1	
7	11Г-2-32-02	Втулка дистанционная	1	1	
8	П75-1-17	Шайба	1	1	
9		Болт 3М12×30 ГОСТ 7808-70	2	2	

* Самостоятельной поставке не подлежит.

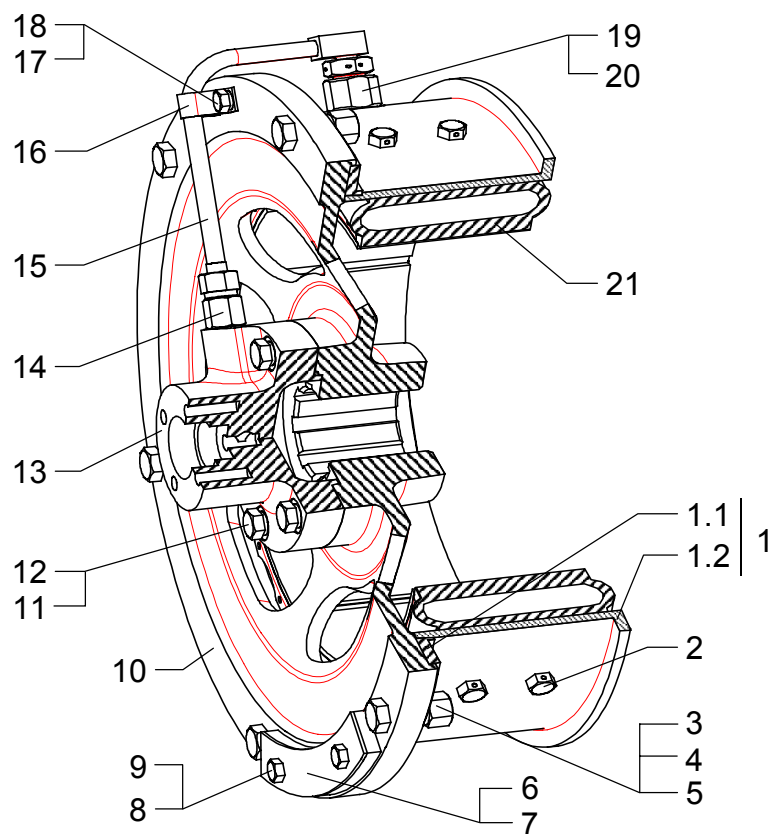


Рис.17. Планшайба НБ40.04.100.

Планшайба НБ40.04.100 (Рис.17)					
№ поз. на рис.	Обозначение детали или узла	Наименование	Количество		Рис.
			НБ32	НБ50	
1	НБ40.04.103А	Обод	1	1	
1.1	НБ40.04.103Аа	Кольцо	1	1	
1.2	НБ40.04.103Аб	Цилиндр	1	1	
2	НБ40.04.108	Болт	12	12	
3		Болт М12×35 ГОСТ 7808-70	6	6	
4		Гайка М12 ГОСТ 5927—70	6	6	
5		Шайба 12.65Г ГОСТ 6402-70	6	6	
6	НБ40.04.105-01	Груз	1	1	
7	НБ40.04.105-02	Груз	1	1	
8		Шайба 8.65Г ГОСТ 6402-70	2	2	
9		Болт М8×20 ГОСТ 7808-70	2	2	
10	НБ40.04.104	Планшайба	1	1	
11		Болт М10×40 ГОСТ 7805-70	6	6	
12		Шайба 10.65Г ГОСТ 6402-70	6	6	
13	НБ40.04.107	Корпус	1	1	
14		Штуцер 8МН2327-61	1	1	
15	НБ40.04.110	Воздухопровод	1	1	18
16	НБ40.04.101	Скоба	1	1	
18		Болт М8×16 ГОСТ 7808-70	2	2	
19		Гайка М30×1,5 ГОСТ 11871-88	1	1	
20	АКБ-3М.16-30	Прокладка	1	1	
21	4066.40.026	Баллон шиннопневматический съемный МП300×100У1 ТУ38.10489-87	1	1	

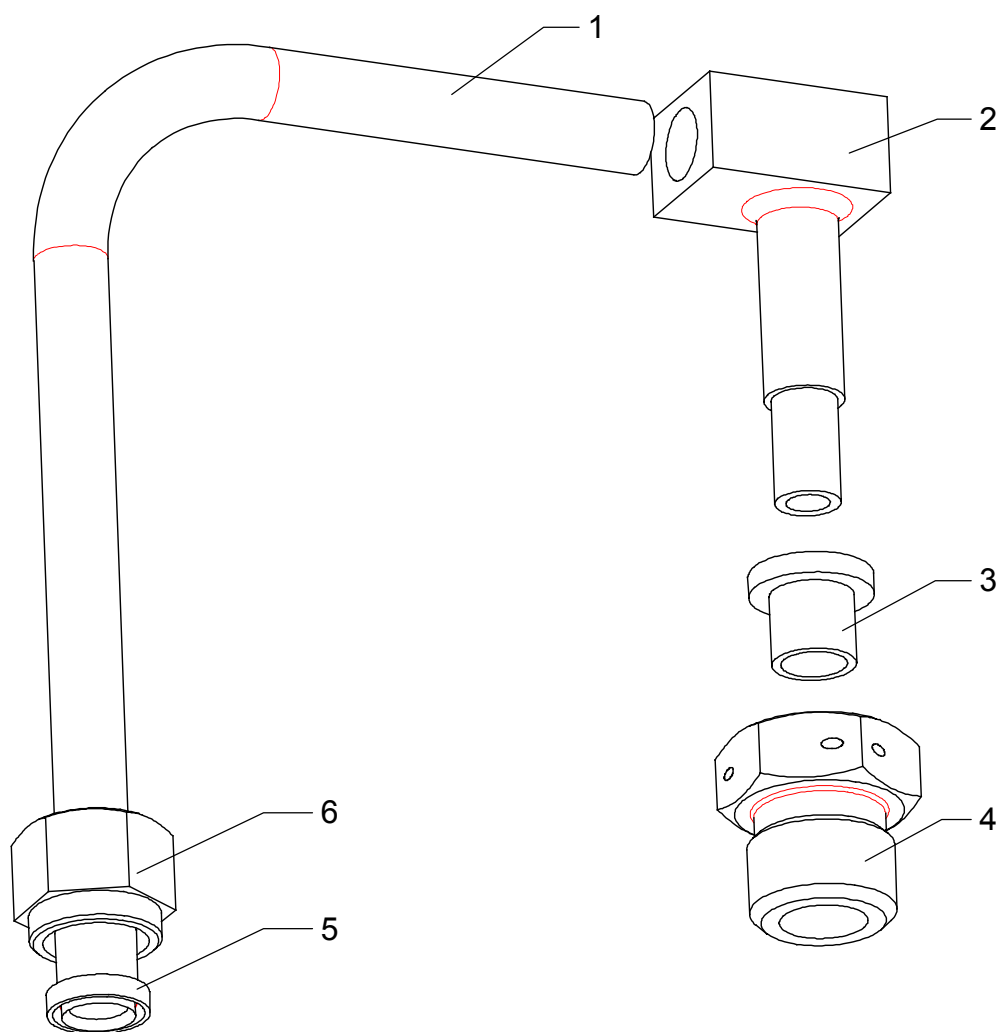


Рис.18. Воздухопровод НБ40.04.110.

Воздухопровод НБ40.04.110 (Рис.18)				
№ поз. на рис.	Обозначение детали или узла	Наименование	Количество	
			НБ32	НБ50
1	НБ40.04.111	Труба	1	1
2	4020.16.04-1	Угольник	1	1
3	НБ40.04.112	Втулка	1	1
4	4007.16.53	Гайка	1	1
5		Ниппель 8 МН2341-61	1	1
6		Гайка М16×1,5 МН2343-61	1	1

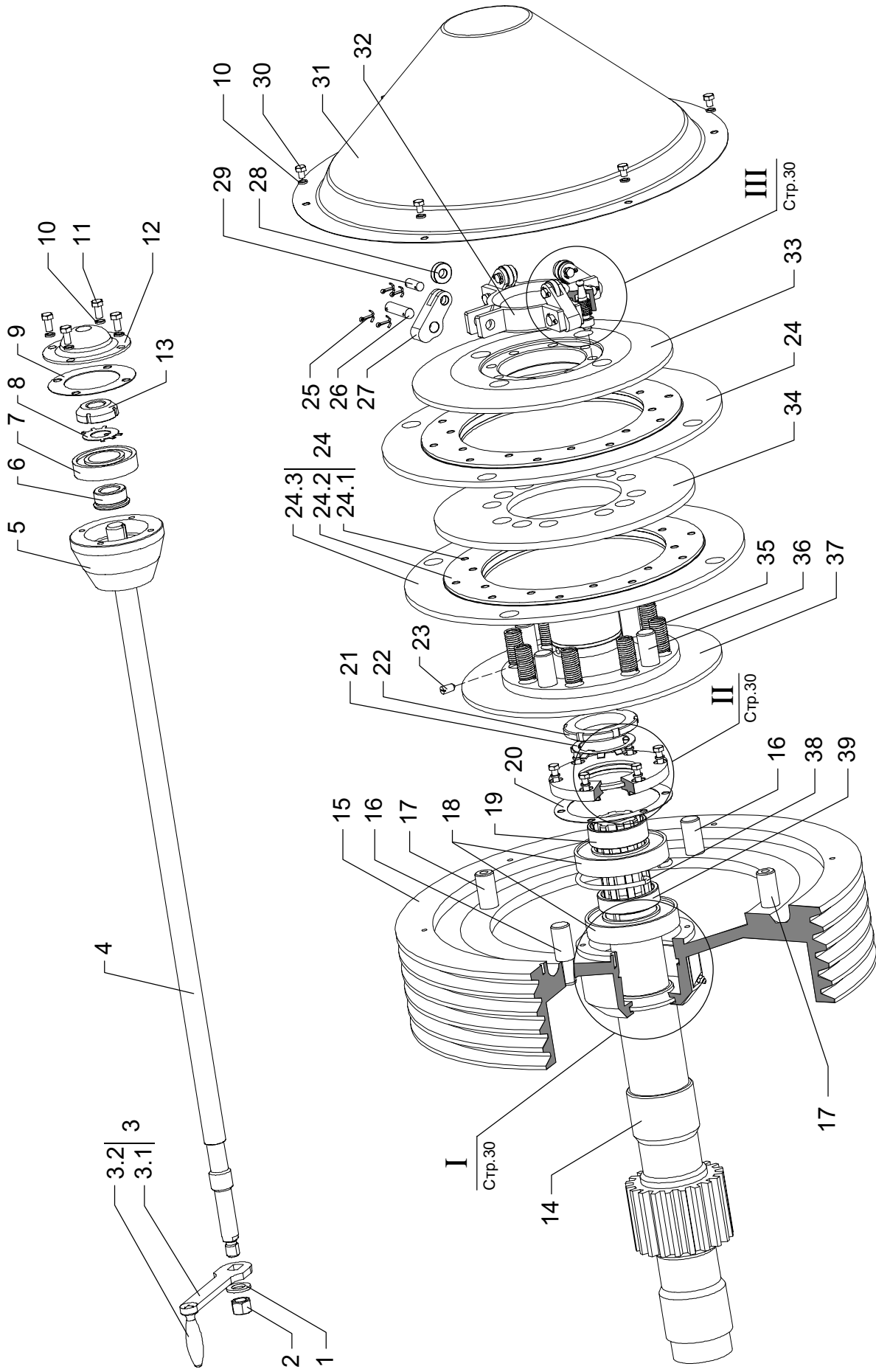
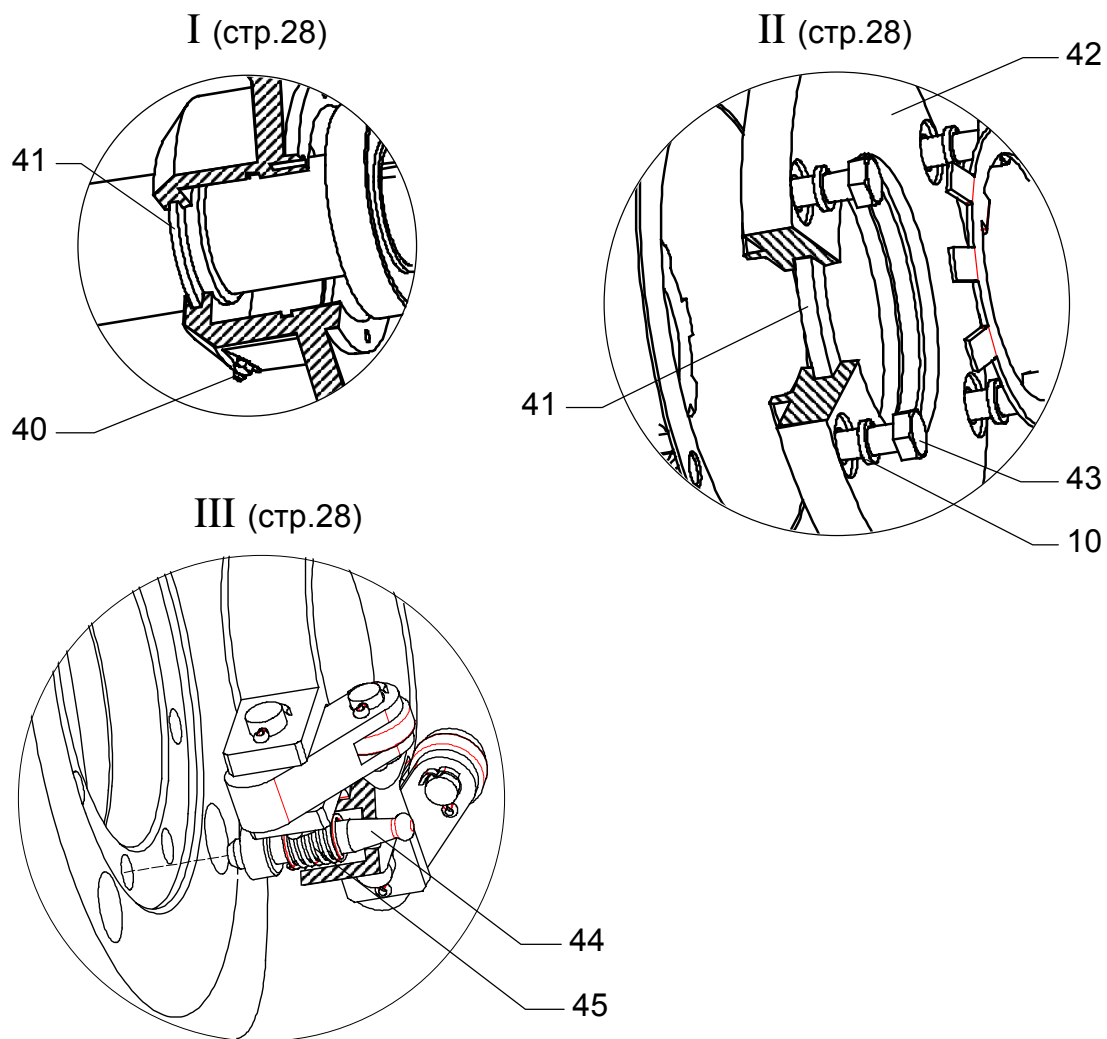


Рис.19. Узел трансмиссионный 05.

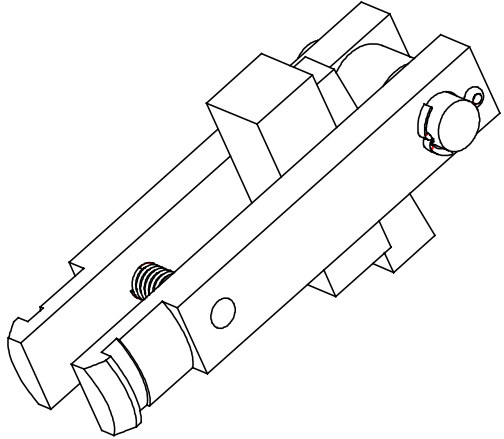
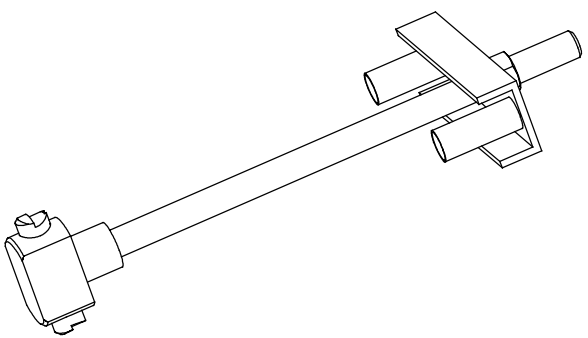
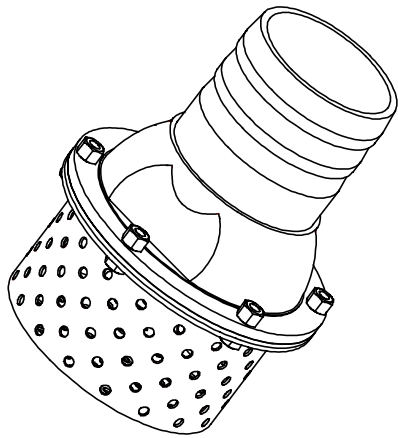
Узел трансмиссионный 05 (Рис.19) *				
№ поз. на рис.	Обозначение детали или узла	Наименование	Количество	
			НБ32	НБ50
1		Шайба 16 ГОСТ 11371-78	1	1
2		Гайка М16 ГОСТ 5927-70	1	1
3	11Г-2-29-1	Рукоятка	1	1
3.1	11Г-2-29-3	Планка	1	1
3.2	11Г-2-29-4-1	Рукоятка	1	1
4	11Г-2-56-01	Тяга	1	1
5	11Г-2-46	Конус	1	1
6	11Г-2-43	Втулка	1	1
7		Подшипник 208 ГОСТ 8338-75	1	1
8	11Г-2-40	Шайба предохранительная	1	1
9	11Г-2-18	Прокладка	1	1
10		Шайба 8.65Г ГОСТ 6402-70	16	16
11		Болт 4М8×16 ГОСТ 7808-70	4	4
12	11Г-2-78	Крышка торцевая	1	1
13	11Г-2-39	Гайка круглая	1	1
14	НБ32.00.011-01	Вал трансмиссионный	1	1
15	НБ32.00.015	Шкив	1	1
16	НБ32.00.022-01	Болт поводковый	2	2
17	НБ32.00.022-02	Болт поводковый	2	2
18		Подшипник 214 ГОСТ 8338-75	1	1
19	11Г-2-32-01	Втулка дистанционная	1	1
20	11Г-2-31-3	Прокладка	1	1
21		Шайба Н68 ГОСТ 11872-80	1	1
22		Гайка М68×2 ГОСТ 11871-80	1	1
23		Винт ВМ10×20 ГОСТ 1476-75	1	1
24	НБ32.00.020	Диск ведущий	2	2
24.1	11Г-2-23	Заклепка	40	40
24.2	11Г-2-5	Накладка	4	4
24.3	НБ32.00.019	Диск	2	2
25		Шплинт 3,2×18 ГОСТ 397-79	8	8
26		Ось 6-14в12×50 ГОСТ 9650-80	4	4
27	11Г-2-35	Кулачок	4	4
28	11Г-2-37	Ролик	4	4
29		Ось 6-14в12×28 ГОСТ 9650-80	4	4
30		Болт М8×10 ГОСТ 7808-70	6	6
31	11Г-2-48	Кожух шкива	1	1
32	11Г-2-49	Гайка специальная	1	1
33	НБ32.00.018	Диск	1	1
34	НБ32.00.024	Диск	1	1
35	11Г-2-21	Пружина	8	8
36	НБ32.00.023	Палец муфты	4	4
37	НБ32.00.021	Диск	1	1
38	11Г-2-77	Кольцо пружинное	1	1
39	11Г-2-30-01	Втулка дистанционная	1	1

* Самостоятельной поставке не подлежит.



Узел трансмиссионный 05 (Рис.19) *				
№ поз. на рис.	Обозначение детали или узла	Наименование	Количество	
			НБ32	НБ50
40		Масленка 1.2 ГОСТ 19853-74	1	1
41		Кольцо СП-98-79-7 ГОСТ 6308-71	2	2
42	11Г-2-24	Крышка	1	1
43		Болт М8×28 ГОСТ 7808-70	6	6
44	11Г-2-11	Стопор	1	1
45	11Г-2-10	Пружина	1	1

* Самостоятельной поставке не подлежит.

Приспособления и монтажное оборудование		
Наименование	Обозначение	Рисунок
Приспособление для выемки седел	НБ32.00.110	
Приспособление для выемки цилиндрических втулок	НБ32.00.120	
Клапан приемный	НБ.32.00.400	

Предметный указатель

Обозначение детали или узла	Наименование	Стр.
11Г-1-10	Гайка	13,19
11Г-1-26	Крышка	9,11
11Г-1-31-01	Прокладка	9,11
11Г-1-31-02	Прокладка	9,11
11Г-1-34А	Крышка	19
11Г-1-78	Стакан подшипника	19
11Г-1-79	Планка стопорная	19
11Г-1-80	Крышка	11
11Г-1-81	Штифт крейцкопфа	19
11Г-1-88	Кольцо	11
11Г-1-90	Крышка	19
11Г-2-1	Прокладка	9,11
11Г-2-10	Пружина	30
11Г-2-11	Стопор	30
11Г-2-18	Прокладка	29
11Г-2-21	Пружина	29
11Г-2-23	Заклепка	29
11Г-2-24	Крышка	25,30
11Г-2-29-1	Рукоятка	29
11Г-2-29-3	Планка	29
11Г-2-29-4-1	Рукоятка	29
11Г-2-30-01	Втулка дистанционная	29
11Г-2-30-02	Втулка дистанционная	25
11Г-2-31-3	Прокладка	25,29
11Г-2-32-01	Втулка дистанционная	29
11Г-2-32-02	Втулка дистанционная	25
11Г-2-35	Кулачок	29
11Г-2-37	Ролик	29
11Г-2-39	Гайка круглая	29
11Г-2-40	Шайба предохранительная	29
11Г-2-43	Втулка	29
11Г-2-46	Конус	29
11Г-2-48	Кожух шкива	29
11Г-2-49	Гайка специальная	29
11Г-2-5	Накладка	29
11Г-2-56-01	Тяга	29
11Г-2-77	Кольцо пружинное	25,29
11Г-2-78	Крышка торцевая	29
11Г-3-4-2	Шайба нажимная	14
11Г-3-4-3	Шайба замковая	14
11Г-3-14	Прокладка	13
11Г-3-17А	Пружина	13
11Г-3-51	Прокладка	13
11Г-24-2	Крышка	9
11Г-35-01	Прокладка	19
11Г-35-02	Прокладка	19
11ГрИ.01.001	Полукольцо	20
11ГрИ.01.002	Полукольцо	20
11ГрИ.01.003	Прокладка	19
11ГрИ.01.012	Прокладка	19
11ГрИ.04.001	Фланец нажимной	9,11

Продолжение приложения 2

Обозначение детали или узла	Наименование	Стр.
11ГрИ.04.002	Болт	13
11ГрИ.04.003	Втулка нажимного фланца	9,11
11ГрИ.04.004	Манжета	13
11ГрИ.04.005	Корпус сальника	13
11ГрИ.04.006	Пробка	13,19
11ГрИ.07.003	Набивка сальника	9,11
11ГрИ.12.001	Шпилька	13
11ГрИ-01-202	Груз	23
11ГрИ-01-300	Балансировка шкива	23
11ГрИ-01-301	Шкив	23
4007.16.53	Гайка	27
4020.16.04-1	Угольник	27
4066.40.026	Баллон шиннопневматический съёмный МП300×100У1 ТУ38.10489-87	26
АКБ-3М.16-30	Прокладка	26
К2А.00.00.001	Седло	13
К2А.01.00.000	Клапан тарельчатый	13
К2А.01.00.001	Тарель	14
КС-10.00.000-01 (КС-10.00.00.000-02)	Компенсатор сферический	9,11
КС-10.00.00.001	Шайба	15
КС-10.00.00.002	Стабилизатор	15
КС-10.00.00.003	Вкладыш	15
КС-10.00.00.006	Гайка накидная	16
КС-10.00.00.007А	Штуцер воздушный	16
КС-10.00.00.008	Прокладка	16
КС-10.00.00.011	Прокладка	15,16
КС-10.00.00.012Б	Крышка компенсатора	15
КС-10.00.00.013	Шпилька предохранительная	22
КС-10.00.00.016	Шток	22
КС-10.00.00.021	Пробка	16
КС-10.00.00.025	Угольник	15
КС-10.00.00.031	Штуцер	15
КС-10.02.00.000	Вентиль игольчатый	16
КС-10.02.00.001	Крышка	17
КС-10.02.00.002	Гайка накидная	17
КС-10.02.00.003	Кольцо поднабивочное	17
КС-10.02.00.004	Сальник	17
КС-10.02.00.005	Рукоятка	17
КС-10.02.01.000	Шпиндель в сборе	17
КС-10.02.01.001	Шпиндель	17
КС-10.02.01.002	Золотник	17
КС-10.03.00.000	Корпус компенсатора	15
КС-10.04.00.000-1	Диафрагма	15
КС-10.05.00.000	Тройник	9,11
КС-10.08.00.000	Корпус клапана	22
КС-10.09.00.000	Линия воздушная	15
КС-10.10.00.000	Кронштейн	15
КС-10.12.00.000	Клапан предохранительный	9,11
КС-10.12.00.001-02	Рычаг	22
КС-10.12.00.002-02	Крышка клапана	22
КС-10.12.00.003	Кожух	22
КС-10.13.00.000	Переходник в сборе	15

Продолжение приложения 2

Обозначение детали или узла	Наименование	Стр.
КС-10.13.00.001	Переходник	16
КС-10.14.00.000	Ограждение	15
НБ32.00.006	Диск-отражатель	9,11
НБ32.00.007-01	Вал трансмиссионный	25
НБ32.00.007-02	Вал трансмиссионный	25
НБ32.00.008	Контргайка штока поршня	9,11
НБ32.00.010	Шкив с подшипниками	25
НБ32.00.011-01	Вал трансмиссионный	29
НБ32.00.015	Шкив	29
НБ32.00.017	Шкив	25
НБ32.00.018	Диск	29
НБ32.00.019	Диск	29
НБ32.00.020	Диск ведущий	29
НБ32.00.021	Диск	29
НБ32.00.022-01	Болт поводковый	29
НБ32.00.022-02	Болт поводковый	29
НБ32.00.023	Палец муфты	29
НБ32.00.024	Диск	29
НБ32.00.030	Рама	9,11
НБ32.00.040	Маслоуказатель	9,11
НБ32.00.050	Крышка	21
НБ32.00.150	Вертлюжок с фланцевым креплением	25
НБ32.000.09-01	Вал трансмиссионный	23
НБ32.000.09-02	Вал трансмиссионный	23
НБ32.01.000	Блок привода	9,11
НБ32.01.001	Станина	19
НБ32.01.002	Шток ползуна	19
НБ32.01.003	Кольцо	19
НБ32.01.004	Корпус сальника	19
НБ32.01.005	Фланец	19
НБ32.01.007	Вал эксцентриковый с шестерней	20
НБ32.01.008	Палец крейцкопфа	19
НБ32.01.009А	Фланец	20
НБ32.01.010	Вал эксцентриковый с шатунами	19
НБ32.01.050	Крейцкопф	19
НБ32.01.050-01	Крейцкопф	19
НБ32.02.000	Блок гидравлический	9,11
НБ32.02.001	Крышка	13
НБ32.02.002	Крышка клапана	13
НБ32.02.003	Прокладка	13
НБ32.02.101	Блок цилиндров	13
НБ32.02.102-02	Втулка цилиндровая Ø110	13
НБ32.02.102-03	Втулка цилиндровая Ø120	13
НБ32.02.103	Уплотнение втулки	13
НБ32.02.104	Кольцо распорное	13
НБ32.02.105	Уплотнение клапана	14
НБ32.02.200	Поршень П1-4-120	13
НБ32.02.300	Коллектор всасывающий	13
НБ32.02.501	Шток поршня	13
НБ32.03.000	Крышка станины	9,11
НБ40.00.003	Планка	19
НБ40.00.004-02	Накладка	19
НБ40.00.005А-01	Крейцкопф	19

Продолжение приложения 2

Обозначение детали или узла	Наименование	Стр.
НБ40.00.005А-02	Крейцкопф	19
НБ40.00.012	Шайба	19
НБ40.00.084	Палец крейцкопфа	19
НБ40.00.096	Болт установочный	19
НБ40.01.036	Корпус	21
НБ40.01.038	Болт	21
НБ40.01.110	Кран трехходовый	9,11
НБ40.01.111	Пробка	21
НБ40.01.112	Ручка	21
НБ40.01.114	Шайба	21
НБ40.01.270-01	Поршень ПИ-4-110	13
НБ40.04.100	Планшайба	25
НБ40.04.101	Скоба	26
НБ40.04.103А	Обод	26
НБ40.04.103Аа	Кольцо	26
НБ40.04.103Аб	Цилиндр	26
НБ40.04.104	Планшайба	26
НБ40.04.105-01	Груз	26
НБ40.04.105-02	Груз	26
НБ40.04.107	Корпус	26
НБ40.04.108	Болт	26
НБ40.04.110	Воздухопровод	26
НБ40.04.111	Труба	27
НБ40.04.112	Втулка	27
НБ40.04.120	Шатун с втулкой	20
П75-1-17	Шайба	23,25
ЦН-0203	Втулка	22
ЦН-0205	Амортизатор	22
ЦН-0206	Уплотнение	22
	Болт 8×20 ГОСТ 7805-70	23
	Болт 2М12 ГОСТ 7808-70	20
	Болт 3М10 ГОСТ 7808-70	20
	Болт 3М10×20 ГОСТ 7798-70	25
	Болт 3М12×25 ГОСТ 7808-70	19
	Болт 3М12×30 ГОСТ 7808-70	23,25
	Болт 4М8×16 ГОСТ 7808-70	19,29
	Болт М8×10 ГОСТ 7808-70	29
	Болт М8×16 ГОСТ 7808-70	26
	Болт М8×20 ГОСТ 7805-70	21,26
	Болт М8×28 ГОСТ 7805-70	25,30
	Болт М10×20 ГОСТ 7808-70	9,11
	Болт М10×30 ГОСТ 7808-70	19
	Болт М10×40 ГОСТ 7805-70	26
	Болт М12×30 ГОСТ 7808-70	19
	Болт М12×35 ГОСТ 7808-70	9,11,26
	Болт М12×50 ГОСТ 7808-70	19
	Болт М16×50 ГОСТ 7808-70	9,11
	Болт М16×60 ГОСТ 7808-70	9,11
	Винт ВМ10×20 ГОСТ 1476-75	29
	Гайка М12 ГОСТ 5927-70	13,15,26
	Гайка М12 ГОСТ 5932-73	20
	Гайка М16 ГОСТ 5927-70	9,11,13,21,29
	Гайка М16×1,5 МН2343-61	27

Продолжение приложения 2

Обозначение детали или узла	Наименование	Стр.
	Гайка М20 ГОСТ 5927-70	15
	Гайка М24 ГОСТ 2524-70	9,11,13
	Гайка М30×1,5 ГОСТ 11871-88	26
	Гайка М36×3 ГОСТ 5929-70	21
	Гайка М68×2 ГОСТ 11871-80	29
	Кольцо 140-150-58-2-2 ГОСТ18829-73	13
	Кольцо СП-98-79-7 ГОСТ 6308-71	9,11,25,30
	Манометр МПЗ ТУ 25-02.180335-84	15
	Масленка 1.2 ГОСТ 19853-74	25,30
	Ниппель 8 МН2341-61	27
	Ось 2-10в12×50 ГОСТ 9650-80	22
	Ось 6-14в12×28 ГОСТ 9650-80	29
	Ось 6-14в12×50 ГОСТ 9650-80	29
	Подшипник 208 ГОСТ 8338-75	29
	Подшипник 214 ГОСТ 8338-75	25,29
	Подшипник 226 ГОСТ 8328-75	20
	Подшипник 7520 ТУ37.006.162-89	19
	Проходник ввертный 10-22А ГОСТ 13969-74	15
	Узел трансмиссионный 01	9
	Узел трансмиссионный 03	9
	Узел трансмиссионный 05	11
	Шайба 8.65Г ГОСТ 6402-70	25,26,29
	Шайба 10 ГОСТ 113781-78	19,25
	Шайба 10.65Г ГОСТ 6402-70	19,26
	Шайба 10-04.06 ГОСТ 10450-78	22
	Шайба 12.65Г ГОСТ 6402-70	9,11,19,26
	Шайба 16 ГОСТ 10906-78	9,11
	Шайба 16 ГОСТ 11371-78	29
	Шайба 16.65Г ГОСТ 6402-70	9,11,19
	Шайба Н68 ГОСТ 11872-80	29
	Шарик Б 12-200 ГОСТ 3722-81	21
	Шпилька М12×30 ГОСТ 22034-76	13
	Шпилька М16×40 ГОСТ 22034-76	13
	Шпилька М16×50 ГОСТ 22034-76	13
	Шпилька М20 ГОСТ 22032-76	15
	Шпилька М24 ГОСТ 22032-76	15
	Шпилька М24×50 ГОСТ 22034-76	13
	Шпилька М24×65 ГОСТ 22034-76	13
	Шплинт 3,2×18 ГОСТ 397-79	22,29
	Шплинт 3,2×25 ГОСТ 397-79	20
	Шплинт 6,3×71 ГОСТ 397-79	19
	Шпонка 20×12×80 ГОСТ 23360-78	23
	Штуцер 8МН2327-61	26

Алфавитный указатель

Наименование	Обозначение детали или узла	Стр.
Амортизатор	ЦН-0205	22
Балансировка шкива	11ГрИ-01-300	23
Баллон шиннопневматический съемный МП300×100У1 ТУ38.10489-87	4066.40.026	26
Блок гидравлический	НБ32.02.000	9,11
Блок привода	НБ32.01.000	9,11
Блок цилиндров	НБ32.02.101	13
Болт	11ГрИ.04.002	13
Болт	НБ40.01.038	21
Болт	НБ40.04.108	26
Болт 8×20 ГОСТ 7805-70		23
Болт 2М12 ГОСТ 7808-70		20
Болт 3М10 ГОСТ 7808-70		20
Болт 3М10×20 ГОСТ 7798-70		25
Болт 3М12×25 ГОСТ 7808-70		19
Болт 3М12×30 ГОСТ 7808-70		23,25
Болт 4М8×16 ГОСТ 7808-70		19,29
Болт М8×10 ГОСТ 7808-70		29
Болт М8×16 ГОСТ 7808-70		26
Болт М8×20 ГОСТ 7805-70		21,26
Болт М8×28 ГОСТ 7805-70		25,30
Болт М10×40 ГОСТ 7805-70		26
Болт М10×20 ГОСТ 7808-70		9,11
Болт М10×30 ГОСТ 7808-70		19
Болт М12×30 ГОСТ 7808-70		19
Болт М12×35 ГОСТ 7808-70		9,11,26
Болт М12×50 ГОСТ 7808-70		19
Болт М16×50 ГОСТ 7808-70		9,11
Болт М16×60 ГОСТ 7808-70		9,11
Болт поводковый	НБ32.00.022-01	29
Болт поводковый	НБ32.00.022-02	29
Болт установочный	НБ40.00.096	19
Вал трансмиссионный	НБ32.00.007-01	25
Вал трансмиссионный	НБ32.00.007-02	25
Вал трансмиссионный	НБ32.00.011-01	29
Вал трансмиссионный	НБ32.000.09-01	23
Вал трансмиссионный	НБ32.000.09-02	23
Вал эксцентриковый с шатунами	НБ32.01.010	19
Вал эксцентриковый с шестерней	НБ32.01.007	20
Вентиль игольчатый	КС-10.02.00.000	16
Вертлюжок с фланцевым креплением	НБ32.00.150	25
Винт ВМ10×20 ГОСТ 1476-75		29
Вкладыш	КС-10.00.00.003	15
Воздухопровод	НБ40.04.110	26
Втулка	11Г-2-43	29
Втулка	НБ40.04.112	27
Втулка	ЦН-0203	22
Втулка дистанционная	11Г-2-30-01	29
Втулка дистанционная	11Г-2-30-02	25
Втулка дистанционная	11Г-2-32-01	29

Продолжение приложения 3

Наименование	Обозначение детали или узла	Стр.
Втулка дистанционная	11Г-2-32-02	25
Втулка нажимного фланца	11ГрИ.04.003	9,11
Втулка цилиндровая Ø110	НБ32.02.102-02	13
Втулка цилиндровая Ø120	НБ32.02.102-03	13
Гайка	11Г-1-10	13,19
Гайка	4007.16.53	27
Гайка круглая	11Г-2-39	29
Гайка М12 ГОСТ 5927-70		13,15,26
Гайка М12 ГОСТ 5932-73		20
Гайка М16 ГОСТ 5927-70		9,11,13,21,29
Гайка М16×1,5 МН2343-61		27
Гайка М20 ГОСТ 5927-70		15
Гайка М24 ГОСТ 2524-70		9,11,13
Гайка М30×1,5 ГОСТ 11871-88		26
Гайка М36×3 ГОСТ 5929-70		21
Гайка М68×2 ГОСТ 11871-80		29
Гайка накидная	КС-10.00.00.006	16
Гайка накидная	КС-10.02.00.002	17
Гайка специальная	11Г-2-49	29
Груз	11ГрИ-01-202	23
Груз	НБ40.04.105-01	26
Груз	НБ40.04.105-02	26
Диафрагма	КС-10.04.00.000-1	15
Диск	НБ32.00.018	29
Диск	НБ32.00.019	29
Диск	НБ32.00.021	29
Диск	НБ32.00.024	29
Диск ведущий	НБ32.00.020	29
Диск-отражатель	НБ32.00.006	9,11
Заклепка	11Г-2-23	29
Золотник	КС-10.02.01.002	17
Клапан предохранительный	КС-10.12.00.000	9,11
Клапан тарельчатый	К2А.01.00.000	13
Кожух	КС-10.12.00.003	22
Кожух шкива	11Г-2-48	29
Коллектор всасывающий	НБ32.02.300	13
Кольцо	11Г-1-88	11
Кольцо	НБ32.01.003	19
Кольцо	НБ40.04.103Аа	26
Кольцо 140-150-58-2-2 ГОСТ18829-73		13
Кольцо поднабивочное	КС-10.02.00.003	17
Кольцо пружинное	11Г-2-77	25,29
Кольцо распорное	НБ32.02.104	13
Кольцо СП-98-79-7 ГОСТ 6308-71		9,11,25,30
Компенсатор сферический	КС-10.00.000-01 (КС-10.00.00.000-02)	9,11
Контргайка штока поршня	НБ32.00.008	9,11
Конус	11Г-2-46	29
Корпус	НБ40.01.036	21
Корпус	НБ40.04.107	26
Корпус клапана	КС-10.08.00.000	22
Корпус компенсатора	КС-10.03.00.000	15
Корпус сальника	11ГрИ.04.005	13

Продолжение приложения 3

Наименование	Обозначение детали или узла	Стр.
Корпус сальника	НБ32.01.004	19
Кран трехходовый	НБ40.01.110	9,11
Крейцкопф	НБ32.01.050	19
Крейцкопф	НБ32.01.050-01	19
Крейцкопф	НБ40.00.005А-01	19
Крейцкопф	НБ40.00.005А-02	19
Кронштейн	КС-10.10.00.000	15
Крышка	11Г-1-26	9,11
Крышка	11Г-1-34А	19
Крышка	11Г-1-80	11
Крышка	11Г-1-90	19
Крышка	11Г-2-24	25,30
Крышка	11Г-24-2	9
Крышка	КС-10.02.00.001	17
Крышка	НБ32.00.050	21
Крышка	НБ32.02.001	13
Крышка клапана	КС-10.12.00.002-02	22
Крышка клапана	НБ32.02.002	13
Крышка компенсатора	КС-10.00.00.012Б	15
Крышка станины	НБ32.03.000	9,11
Крышка торцевая	11Г-2-78	29
Кулачок	11Г-2-35	29
Линия воздушная	КС-10.09.00.000	15
Манжета	11ГрИ.04.004	13
Манометр МПЗ ТУ 25-02.180335-84		15
Масленка 1.2 ГОСТ 19853-74		25,30
Маслоуказатель	НБ32.00.040	9,11
Набивка сальника	11ГрИ.07.003	9,11
Накладка	11Г-2-5	29
Накладка	НБ40.00.004-02	19
Ниппель 8 МН2341-61		27
Обод	НБ40.04.103А	26
Ограждение	КС-10.14.00.000	15
Ось 2-10в12×50 ГОСТ 9650-80		22
Ось 6-14в12×28 ГОСТ 9650-80		29
Ось 6-14в12×50 ГОСТ 9650-80		29
Палец крейцкопфа	НБ32.01.008	19
Палец крейцкопфа	НБ40.00.084	19
Палец муфты	НБ32.00.023	29
Переходник	КС-10.13.00.001	16
Переходник в сборе	КС-10.13.00.000	15
Планка	11Г-2-29-3	29
Планка	НБ40.00.003	19
Планка стопорная	11Г-1-79	19
Планшайба	НБ40.04.100	25
Планшайба	НБ40.04.104	26
Подшипник 208 ГОСТ 8338-75		29
Подшипник 214 ГОСТ 8338-75		25,29
Подшипник 2226 ГОСТ 8328-75		20
Подшипник 7520 ТУ37.006.162-89		19
Полукольцо	11ГрИ.01.001	20
Полукольцо	11ГрИ.01.002	20
Поршень ПИ-4-110	НБ40.01.270-01	13

Продолжение приложения 3

Наименование	Обозначение детали или узла	Стр.
Поршень ПИ-4-120	НБ32.02.200	13
Пробка	11ГрИ.04.006	13,19
Пробка	КС-10.00.00.021	16
Пробка	НБ40.01.111	21
Прокладка	11Г-1-31-01	9,11
Прокладка	11Г-1-31-02	9,11
Прокладка	11Г-2-1	9,11
Прокладка	11Г-2-18	29
Прокладка	11Г-2-31-3	25,29
Прокладка	11Г-3-14	13
Прокладка	11Г-3-51	13
Прокладка	11Г-35-01	19
Прокладка	11Г-35-02	19
Прокладка	11ГрИ.01.003	19
Прокладка	11ГрИ.01.012	19
Прокладка	АКБ-3М.16-30	26
Прокладка	КС-10.00.00.008	16
Прокладка	КС-10.00.00.011	15,16
Прокладка	НБ32.02.003	13
Проходник ввертный 10-22А ГОСТ 13969-74		15
Пружина	11Г-2-10	30
Пружина	11Г-2-21	29
Пружина	11Г-3-17А	13
Рама	НБ32.00.030	9,11
Ролик	11Г-2-37	29
Рукоятка	11Г-2-29-1	29
Рукоятка	11Г-2-29-4-1	29
Рукоятка	КС-10.02.00.005	17
Ручка	НБ40.01.112	21
Рычаг	КС-10.12.00.001-02	22
Сальник	КС-10.02.00.004	17
Седло	К2А.00.00.001	13
Скоба	НБ40.04.101	26
Стабилизатор	КС-10.00.00.002	15
Стакан подшипника	11Г-1-78	19
Станина	НБ32.01.001	19
Стопор	11Г-2-11	30
Тарель	К2А.01.00.001	14
Тройник	КС-10.05.00.000	9,11
Труба	НБ40.04.111	27
Тяга	11Г-2-56-01	29
Угольник	4020.16.04-1	27
Угольник	КС-10.00.00.025	15
Узел трансмиссионный 01		9
Узел трансмиссионный 03		9
Узел трансмиссионный 05		11
Уплотнение	ЦН-0206	22
Уплотнение втулки	НБ32.02.103	13
Уплотнение клапана	НБ32.02.105	14
Фланец	НБ32.01.005	19
Фланец	НБ32.01.009А	20
Фланец нажимной	11ГрИ.04.001	9,11
Цилиндр	НБ40.04.103А6	26

Продолжение приложения 3

Наименование	Обозначение детали или узла	Стр.
Шайба	КС-10.00.00.001	15
Шайба	НБ40.00.012	19
Шайба	НБ40.01.114	21
Шайба	П75-1-17	23,25
Шайба 8.65Г ГОСТ 6402-70		25,26,29
Шайба 10 ГОСТ 113781-78		19,25
Шайба 10.65Г ГОСТ 6402-70		19,26
Шайба 10-04.06 ГОСТ 10450-78		22
Шайба 12.65Г ГОСТ 6402-70		9,11,19,26
Шайба 16 ГОСТ 10906-78		9,11
Шайба 16 ГОСТ 11371-78		29
Шайба 16.65Г ГОСТ 6402-70		9,11,19
Шайба замковая	11Г-3-4-3	14
Шайба Н68 ГОСТ 11872-80		29
Шайба нажимная	11Г-3-4-2	14
Шайба предохранительная	11Г-2-40	29
Шарик Б 12-200 ГОСТ 3722-81		21
Шатун с втулкой	НБ40.04.120	20
Шкив	11ГрИ-01-301	23
Шкив	НБ32.00.015	29
Шкив	НБ32.00.017	25
Шкив с подшипниками	НБ32.00.010	25
Шпилька	11ГрИ.12.001	13
Шпилька М12×30 ГОСТ 22034-76		13
Шпилька М16×40 ГОСТ 22034-76		13
Шпилька М16×50 ГОСТ 22034-76		13
Шпилька М20 ГОСТ 22032-76		15
Шпилька М24 ГОСТ 22032-76		15
Шпилька М24×50 ГОСТ 22034-76		13
Шпилька М24×65 ГОСТ 22034-76		13
Шпилька предохранительная	КС-10.00.00.013	22
Шпиндель	КС-10.02.01.001	17
Шпиндель в сборе	КС-10.02.01.000	17
Шплинт 3,2×18 ГОСТ 397-79		22,29
Шплинт 3,2×25 ГОСТ 397-79		20
Шплинт 6,3×71 ГОСТ 397-79		19
Шпонка 20×12×80 ГОСТ 23360-78		23
Штифт крейцкопфа	11Г-1-81	19
Шток	КС-10.00.00.016	22
Шток ползуна	НБ32.01.002	19
Шток поршня	НБ32.02.501	13
Штуцер	КС-10.00.00.031	15
Штуцер 8МН2327-61		26
Штуцер воздушный	КС-10.00.00.007А	16